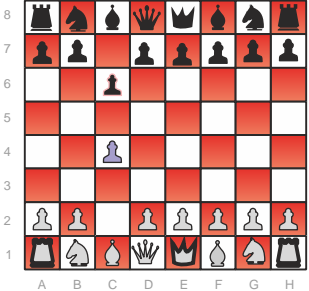
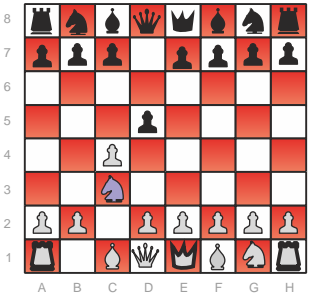


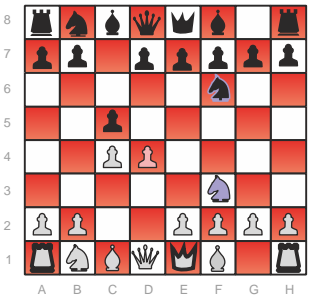
A11 A00–A09: Seltene geschlossene SpieleA10–A39  
: Englische Eröffnung (1. c4 ...)



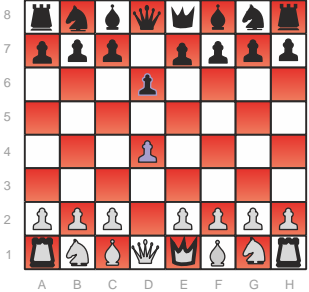
A21 A20–29: Sizilianisch im Anzuge (1. c4 e5)A30–A39:  
Englische Symmetriervariante (1. c4 c5)



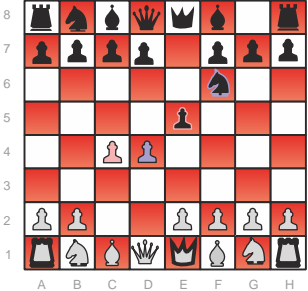
A31 A30–A39: Englische Symmetriervariante (1. c4 c5)



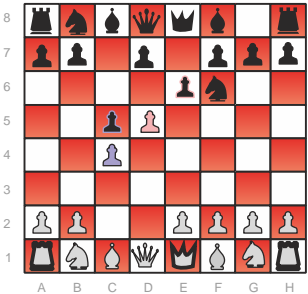
A41 A40–A99: Damenbauernspiele (1. d4 ...) auch D00–D99 und E00–E99



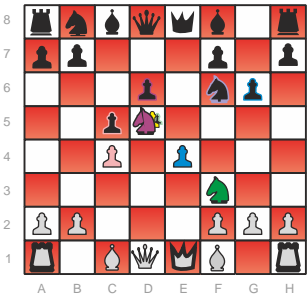
A51 A50–A79: Indische Verteidigung (1. d4 Sf6 2. c4 ...) ohne 2. ... e6 (siehe E00–E59) und 2. ... g6 (siehe D70–D99 und E60–E99)



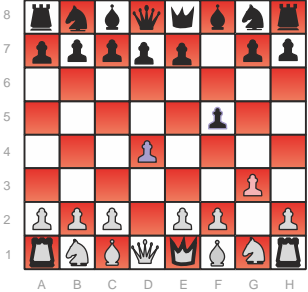
60 A60–A79: Moderne Benoni-Verteidigung (1. d4 Sf6 2. c4 c5 3. d5 e6)



A70 A70–A79: Moderne Benoni-Verteidigung (1. d4 Sf6 2. c4 c5 3. d5 e6), Klassisches System (4. Sc3 exd5 5. cxd5 d6 6. e4 g6 7. Sf3)

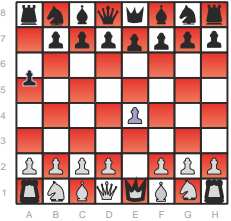


A81 A80–A99: Holländische Verteidigung (kurz: Holländisch) (1.d4 f5)

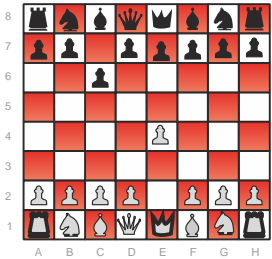


Hauptschlüssel der B-Reihe

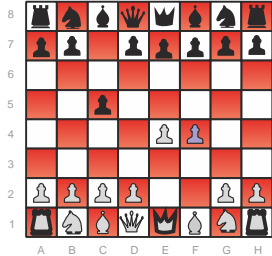
B00 B00–B09: Seltene Halboffene Spiele (1. e4 ...)



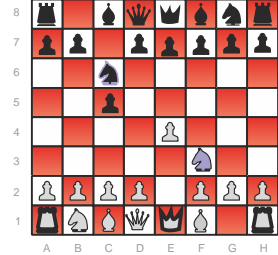
B10 B10–B19: Caro-Kann-Verteidigung (1. e4 c6)



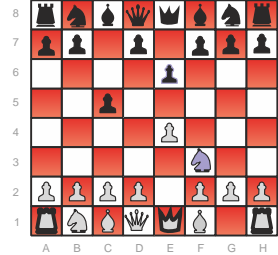
B21 B20–B99: Sizilianische Verteidigung (kurz: Sizilianisch) (1. e4 c5)



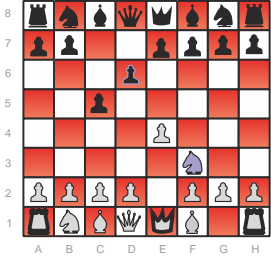
B30 B30–B39: Sizilianische Verteidigung (Alt-Sizilianisch) (1. e4 c5 2. Sf3 Sc6)



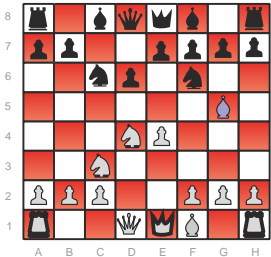
B40 B40–B49: Sizilianische Verteidigung (Französische Variante) (1. e4 c5 2. Sf3 e6)



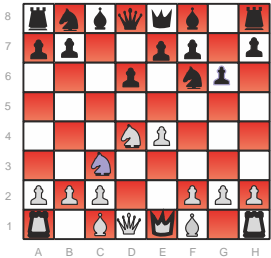
B50 B50–B99: Sizilianische Verteidigung (Moderne Variante) (1. e4 c5 2. Sf3 d6)



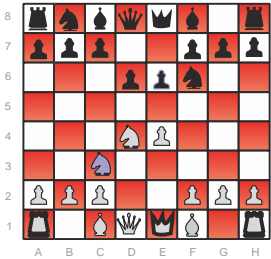
B60 B60–B69: Sizilianische Verteidigung (Richter-Rauser-Variante) (1. e4 c5 2. Sf3 d6 3. d4 cxd4 4. Sxd4 Sf6 5. Sc3 Sc6 6. Lg5 ...)



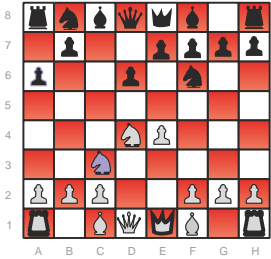
B70 B70–B79: Sizilianische Verteidigung (Drachenvariante) (1. e4 c5 2. Sf3 d6 3. d4 cxd4 4. Sxd4 Sf6 5. Sc3 g6)



B80 B80–B89: Sizilianische Verteidigung (Scheveninger Variante) (1. e4 c5 2. Sf3 d6 3. d4 cxd4 4. Sxd4 Sf6 5. Sc3 e6)

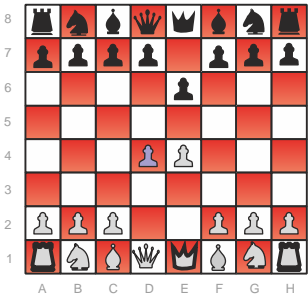


B90 B90–B99: Sizilianische Verteidigung (Najdorf-Variante) (1. e4 c5 2. Sf3 d6 3. d4 cxd4 4. Sxd4 Sf6 5. Sc3 a6)

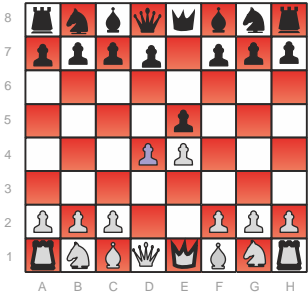


Hauptschlüssel der C-Reihe

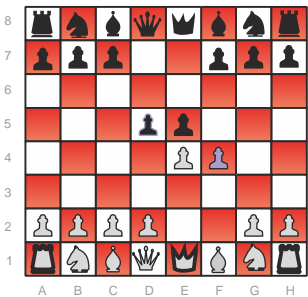
C01 C00–C19: Französische Verteidigung (kurz: Französisch) (1.e4 e6)



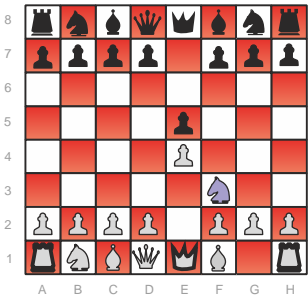
C21 C20–C99: Offene Spiele (1. e4 e5)



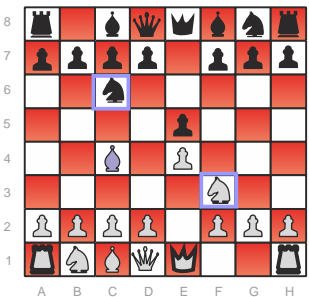
C31 C30–C39: Königsgambit (1. e4 e5 2. f4 ...)



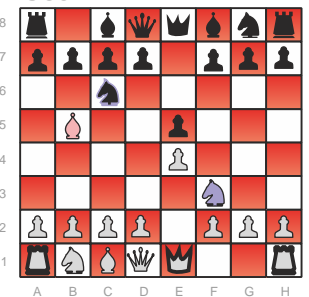
C40 C40–C99: Königsspringerspiel (1. e4 e5 2. Sf3 ...)



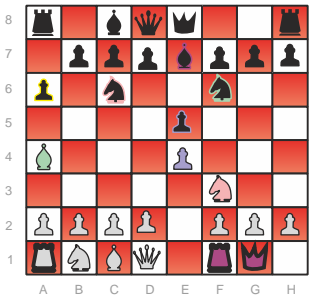
C50 C50–C59: Italienische Partie (kurz: Italienisch) (1. e4 e5 2. Sf3 Sc6 3. Lc4 ...)



C60 C60–C99 Spanische Partie (kurz: Spanisch) (1. e4 e5 2. Sf3 Sc6 3. Lb5 ...)

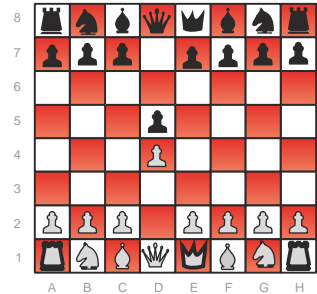


C84 C84–C99 Spanische Partie (Geschlossene Verteidigung) (1. e4 e5 2. Sf3 Sc6 3. Lb5 a6 4. La4 Sf6 5. 0–0 Le7)

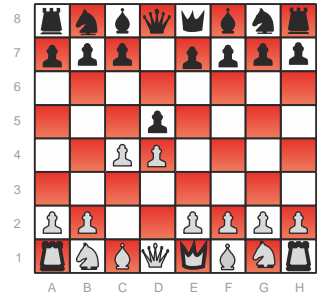


Hauptschlüssel der D-Reihe

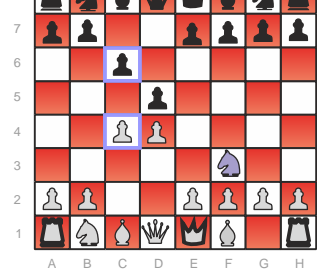
D00 D00–D69: Damenbauernspiele (1. d4 d5)



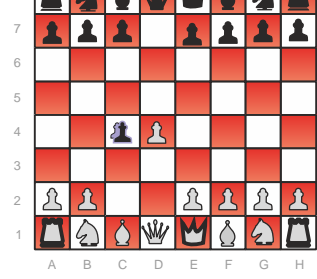
D06 D06–D69: Damengambit (1. d4 d5 2. c4 ...)



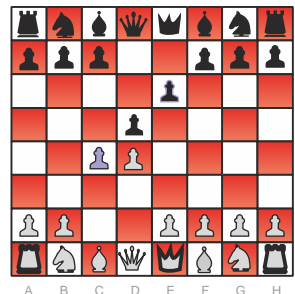
D11 D10–D19: Damengambit (Slawische Verteidigung, kurz: Slawisch) (1. d4 d5 2. c4 c6)



D20 D20–D29: Angenommenes Damengambit (1. d4 d5 2. c4 dxc4)



D30 D30–D69: Abgelehntes Damengambit (1. d4 d5 2. c4 e6)



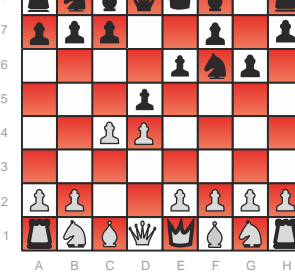
D50 D50–D59: Abgelehntes Damengambit (Moderne Variante mit 4. Lg5) (1. d4 d5 2. c4 e6 3. Sc3 Sf6 4. Lg5)



D60 D60–D69: Abgelehntes Damengambit (Orthodoxe Verteidigung) (1. d4 d5 2. c4 e6 3. Sc3 Sf6 4. Lg5 Le7 5. e3 0–0 6. Sf3 Sbd7)



D70 D70–D79: Grünfeld-Indische Verteidigung mit 3. g3, (kurz:Grünfeld-Verteidigung oder Grünfeld-Indisch) (1. d4 Sf6 2. C4 g6 3. g3 d5)

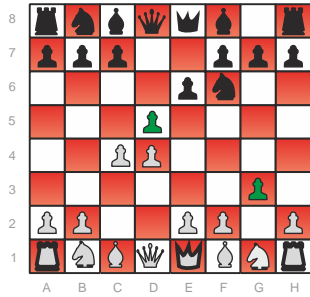


D81 D80–D99: Grünfeld-Indische Verteidigung mit 3. Sc3, (kurz: Grünfeld-Verteidigung oder Grünfeld-Indisch) (1. d4 Sf6 2. c4 g6 3. Sc3 d5)

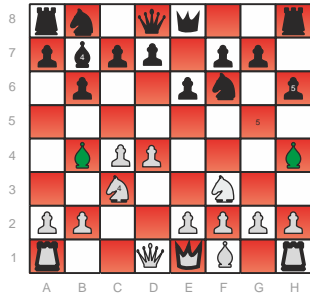


Hauptschlüssel der E-Reihe

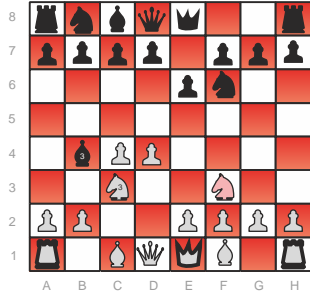
E01 E00–E09: Katalanische Eröffnung (kurz: Katalanisch) (1. d4 Sf6 2. c4 e6)



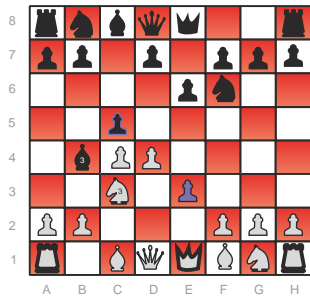
E13 E12–E19: Damenindische Verteidigung (kurz: Damenindisch) (1. d4 Sf6 2. c4 e6 3. Sf3 b6)



E21 E20–E59: Nimzowitsch-Indisch (kurz: Nimzo-Indisch) (1. d4 Sf6 2. c4 e6 3. Sc3 ...)



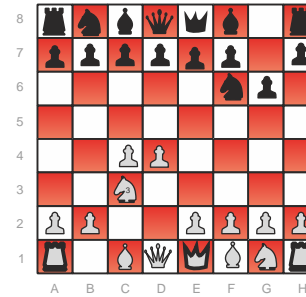
E41 E40–E59: Nimzowitsch-Indisch (Rubinstein-System) (1. d4 Sf6 2. c4 e6 3. Sc3 Lb4 4. e3)



E61

E60–E99: Königsindische Verteidigungen (kurz:Königsindisch)

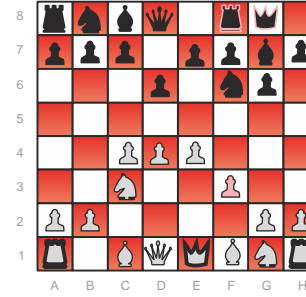
(1. d4 Sf6 2. c4 g6) ohne 3. g3 d5 (siehe D71-D79)  
und 3. Sc3 d5 (siehe D80–D99)



E81

E80–E89: Königsindische Verteidigung (Sämisch-Angriff)

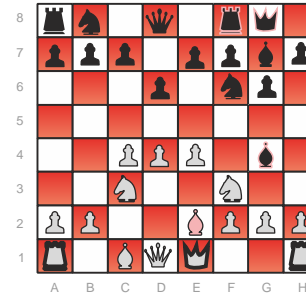
(1.d4 Sf6 2. c4 g6 3. Sc3 Lg7 4. e4 d6 5. f3 ...)



E91

E90–E99: Königsindische Verteidigung (Klassisches System)

(1. d4 Sf6 2. c4 g6 3. Sc3 Lg7 4. e4 d6 5. Sf3 ...)



### Hauptschlüssel der A-Reihe

A00–A09: Seltene geschlossene Spiele  
A10–A39: Englische Eröffnung (1. c4 ...)  
A20–29: Sizilianisch im Anzuge (1. c4 e5)  
A30–A39: Englische Symmetriervariante (1. c4 c5)  
A40–A99: Damenbauernspiele (1. d4 ...) auch D00–D99 und E00–E99  
A50–A79: Indische Verteidigung (1. d4 Sf6 2. c4 ...) ohne 2. ... e6 (siehe E00–E59) und 2. ... g6 (siehe D70–D99 und E60–E99)  
A60–A79: Moderne Benoni-Verteidigung (1. d4 Sf6 2. c4 c5 3. d5 e6)  
A70–A79: Moderne Benoni-Verteidigung (1. d4 Sf6 2. c4 c5 3. d5 e6), Klassisches System (4. Sc3 exd5 5. cxd5 d6 6. e4 g6 7. Sf3  
A80–A99: Holländische Verteidigung (kurz: Holländisch) (1.d4 f5)

### Hauptschlüssel der B-Reihe

B00–B09: Seltene Halboffene Spiele (1. e4 ...)  
B10–B19: Caro-Kann-Verteidigung (1. e4 c6)  
B20–B99: Sizilianische Verteidigung (kurz: Sizilianisch) (1. e4 c5)  
B30–B39: Sizilianische Verteidigung (Alt-Sizilianisch) (1. e4 c5 2. Sf3 Sc6)  
B40–B49: Sizilianische Verteidigung (Französische Variante) (1. e4 c5 2. Sf3 e6)  
B50–B99: Sizilianische Verteidigung (Moderne Variante) (1. e4 c5 2. Sf3 d6)  
B60–B69: Sizilianische Verteidigung (Richter-Rausser-Variante) (1. e4 c5 2. Sf3 d6 3. d4 cxd4 4. Sxd4 Sf6 5. Sc3 Sc6 6. Lg5 ...)  
B70–B79: Sizilianische Verteidigung (Drachenvariante) (1. e4 c5 2. Sf3 d6 3. d4 cxd4 4. Sxd4 Sf6 5. Sc3 g6)  
B80–B89: Sizilianische Verteidigung (Scheveninger Variante) (1. e4 c5 2. Sf3 d6 3. d4 cxd4 4. Sxd4 Sf6 5. Sc3 e6)  
B90–B99: Sizilianische Verteidigung (Najdorf-Variante) (1. e4 c5 2. Sf3 d6 3. d4 cxd4 4. Sxd4 Sf6 5. Sc3 a6)

### Hauptschlüssel der C-Reihe

C00–C19: Französische Verteidigung (kurz: Französisch) (1.e4 e6)  
C20–C99: Offene Spiele (1. e4 e5)  
C30–C39: Königsgambit (1. e4 e5 2. f4 ...)  
C40–C99: Königsspringerspiel (1. e4 e5 2. Sf3 ...)  
C50–C59: Italienische Partie (kurz: Italienisch) (1. e4 e5 2. Sf3 Sc6 3. Lc4 ...)  
C60–C99 Spanische Partie (kurz: Spanisch) (1. e4 e5 2. Sf3 Sc6 3. Lb5 ...)  
C84–C99 Spanische Partie (Geschlossene Verteidigung) (1. e4 e5 2. Sf3 Sc6 3. Lb5 a6 4. La4 Sf6 5. 0–0 Le7)

### Hauptschlüssel der D-Reihe

D00–D69: Damenbauernspiele (1. d4 d5)  
D06–D69: Damengambit (1. d4 d5 2. c4 ...)  
D10–D19: Damengambit (Slawische Verteidigung, kurz: Slawisch) (1. d4 d5 2. c4 c6)  
D20–D29: Angenommenes Damengambit (1. d4 d5 2. c4 dxc4  
D30–D69: Abgelehntes Damengambit (1. d4 d5 2. c4 e6)  
D50–D59: Abgelehntes Damengambit (Moderne Variante mit 4. Lg5) (1. d4 d5 2. c4 e6 3. Sc3 Sf6 4. Lg5)  
D60–D69: Abgelehntes Damengambit (Orthodoxe Verteidigung) (1. d4 d5 2. c4 e6 3. Sc3 Sf6 4. Lg5 Le7 5. e3 0–0 6. Sf3 Sbd7)  
D70–D79: Grünfeld-Indische Verteidigung mit 3. g3, (kurz: Grünfeld-Verteidigung oder Grünfeld-Indisch) (1. d4 Sf6 2. C4 g6 3. g3 d5)  
D80–D99: Grünfeld-Indische Verteidigung mit 3. Sc3, (kurz: Grünfeld-Verteidigung oder Grünfeld-Indisch) (1. d4 Sf6 2. c4 g6 3. Sc3 d5)

### Hauptschlüssel der E-Reihe

E00–E09: Katalanische Eröffnung (kurz: Katalanisch) (1. d4 Sf6 2. c4 e6)  
E12–E19: Damenindische Verteidigung (kurz: Damenindisch) (1. d4 Sf6 2. c4 e6 3. Sf3 b6)  
E20–E59: Nimzowitsch-Indisch (kurz: Nimzo-Indisch) (1. d4 Sf6 2. c4 e6 3. Sc3 ...)  
E40–E59: Nimzowitsch-Indisch (Rubinstein-System) (1. d4 Sf6 2. c4 e6 3. Sc3 Lb4 4. e3)  
E60–E99: Königsindische Verteidigungen (kurz: Königsindisch) (1. d4 Sf6 2. c4 g6) ohne 3. g3 d5 (siehe D71–D79) und 3. Sc3 d5 (siehe D80–D99)  
E80–E89: Königsindische Verteidigung (Sämisches-Angriff) (1.d4 Sf6 2. c4 g6 3. Sc3 Lg7 4. e4 d6 5. f3 ...)  
E90–E99: Königsindische Verteidigung (Klassisches System) (1. d4 Sf6 2. c4 g6 3. Sc3 Lg7 4. e4 d6 5. Sf3 ...)