

Alle Fotos anzeigen

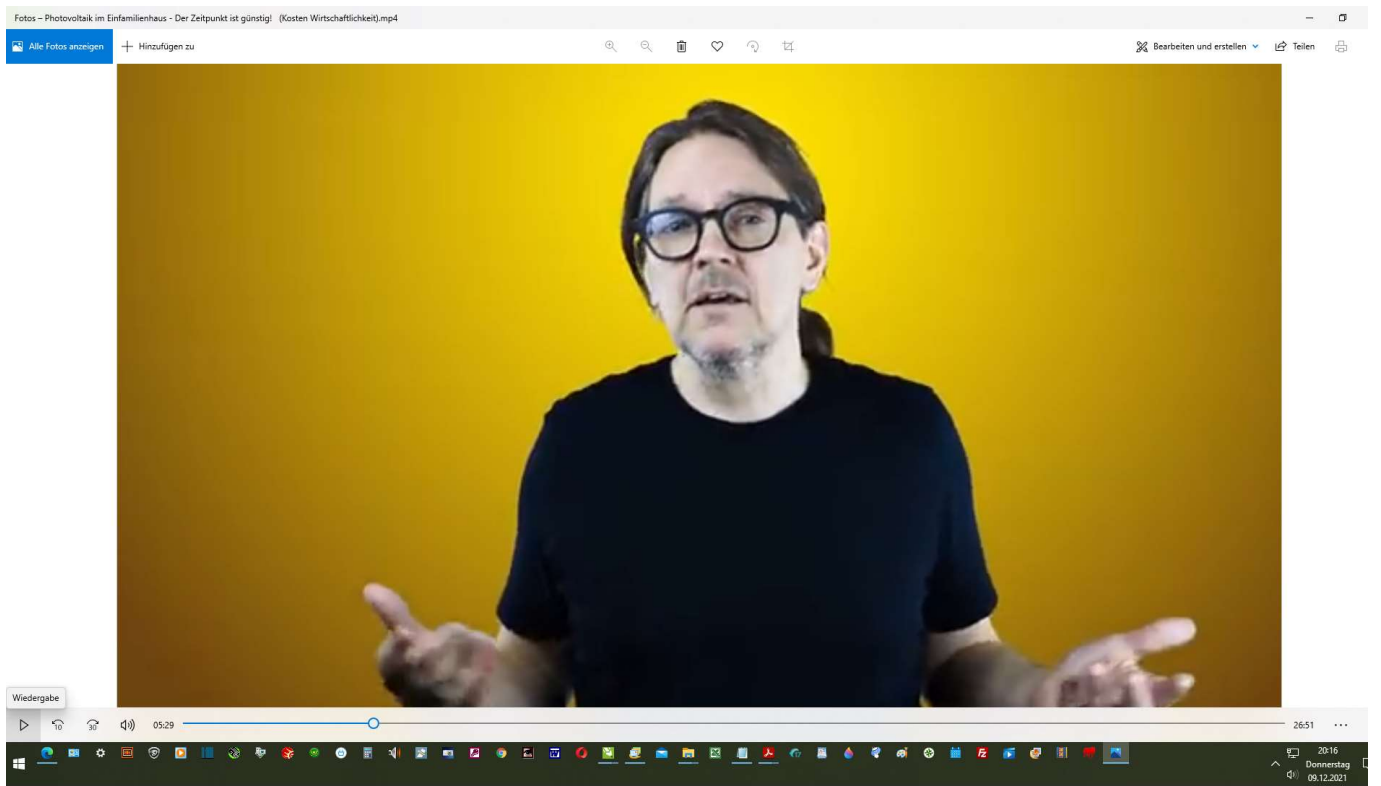
+ Hinzufügen zu



Bearbeiten und erstellen

Teilen



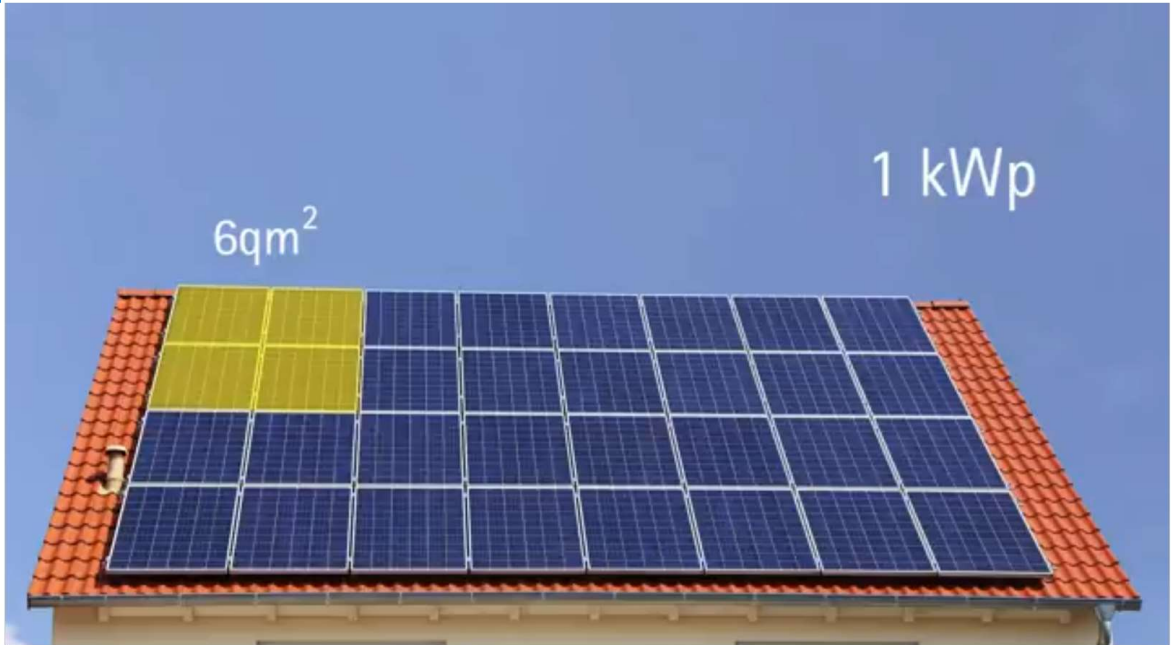


Alle Fotos anzeigen

Hinzufügen zu

Suchen, Favoriten, Teilen, Bearbeiten und erstellen

Bearbeiten und erstellen, Teilen

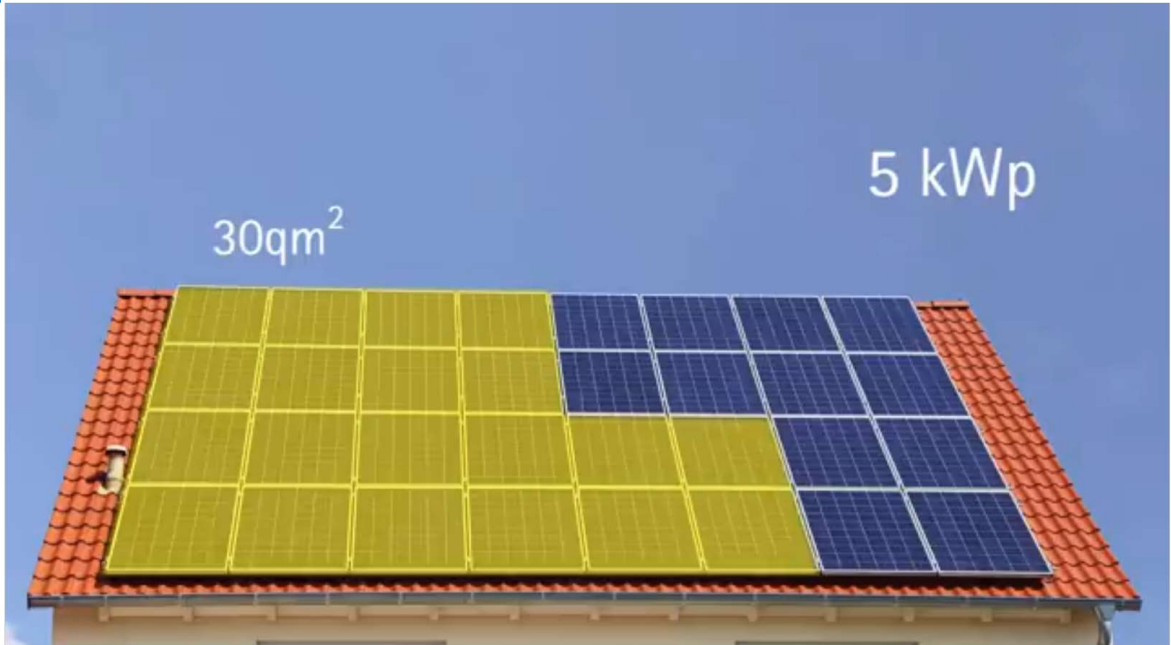


Alle Fotos anzeigen

Hinzufügen zu

Suchen, Favoriten, Teilen, Bearbeiten und erstellen

Bearbeiten und erstellen, Teilen



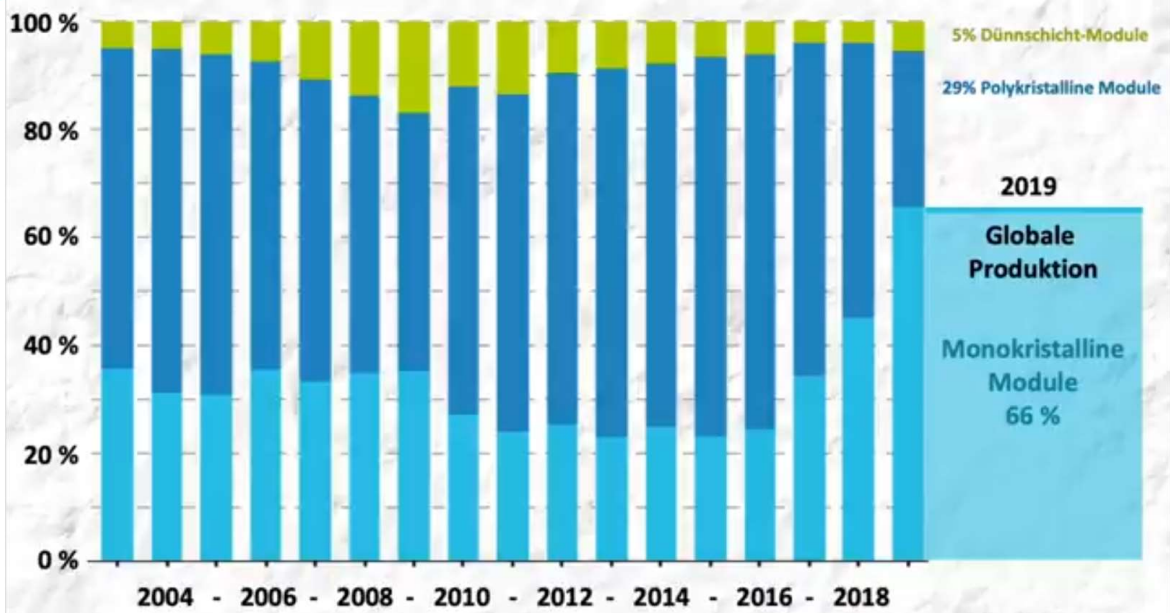
Alle Fotos anzeigen

Hinzufügen zu

Suchen, Favoriten, Teilen

Bearbeiten und erstellen

Teilen



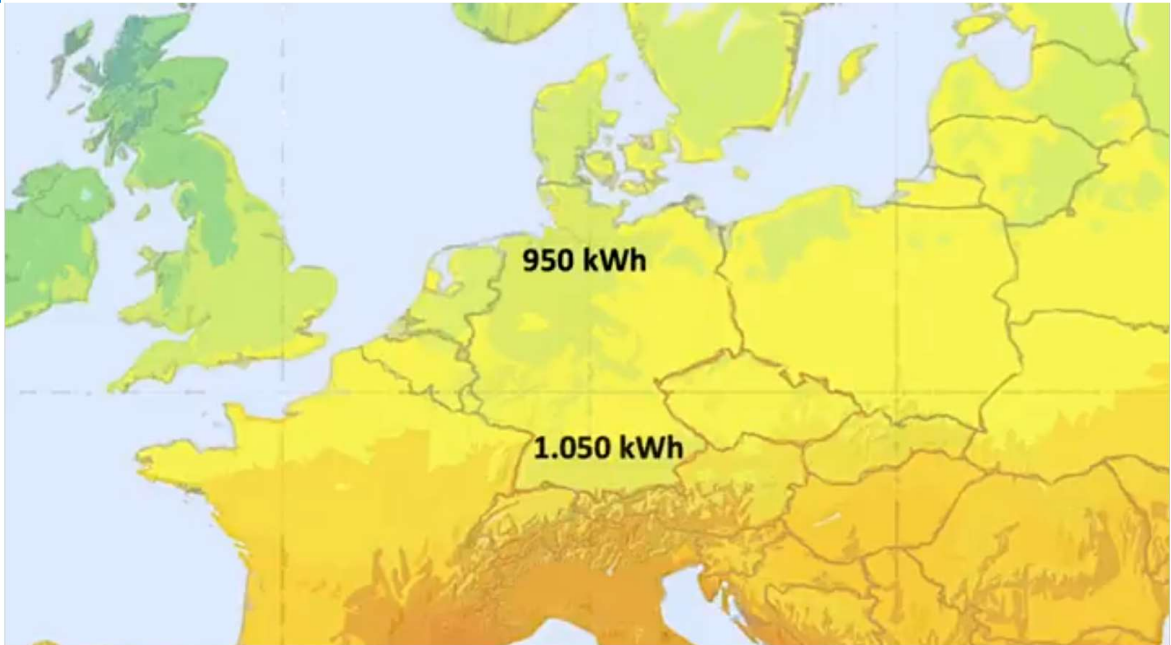
Wiedergabe

Alle Fotos anzeigen

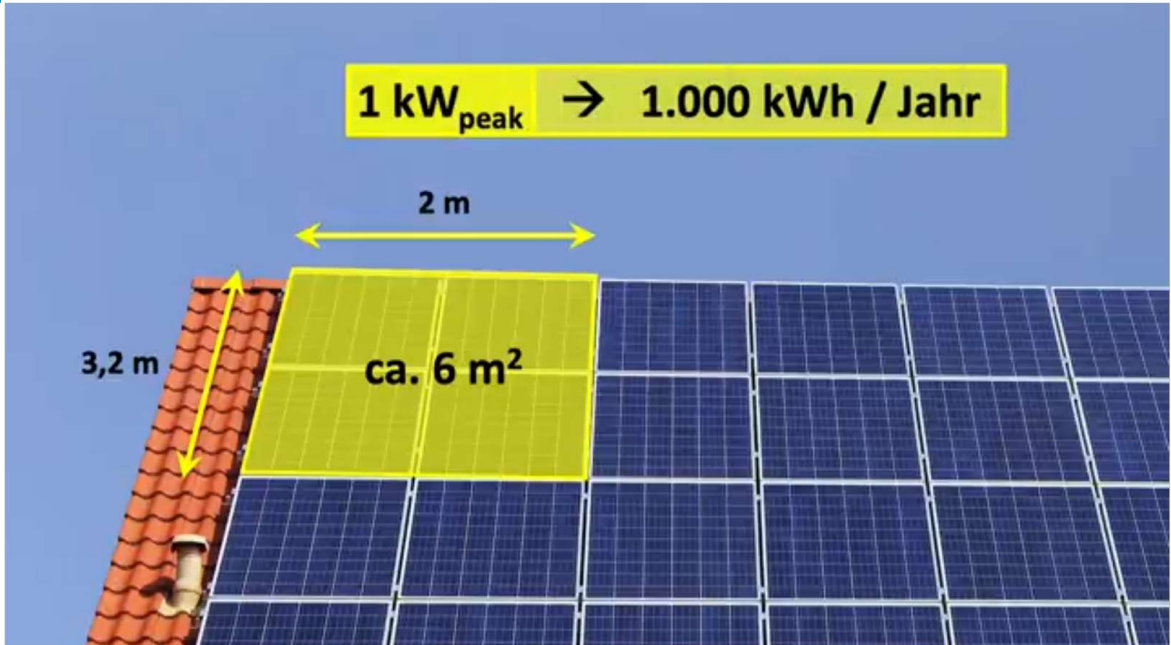
+ Hinzufügen zu

Suchen, Favoriten, Teilen, Bearbeiten und erstellen

Bearbeiten und erstellen, Teilen



Wiedergabe

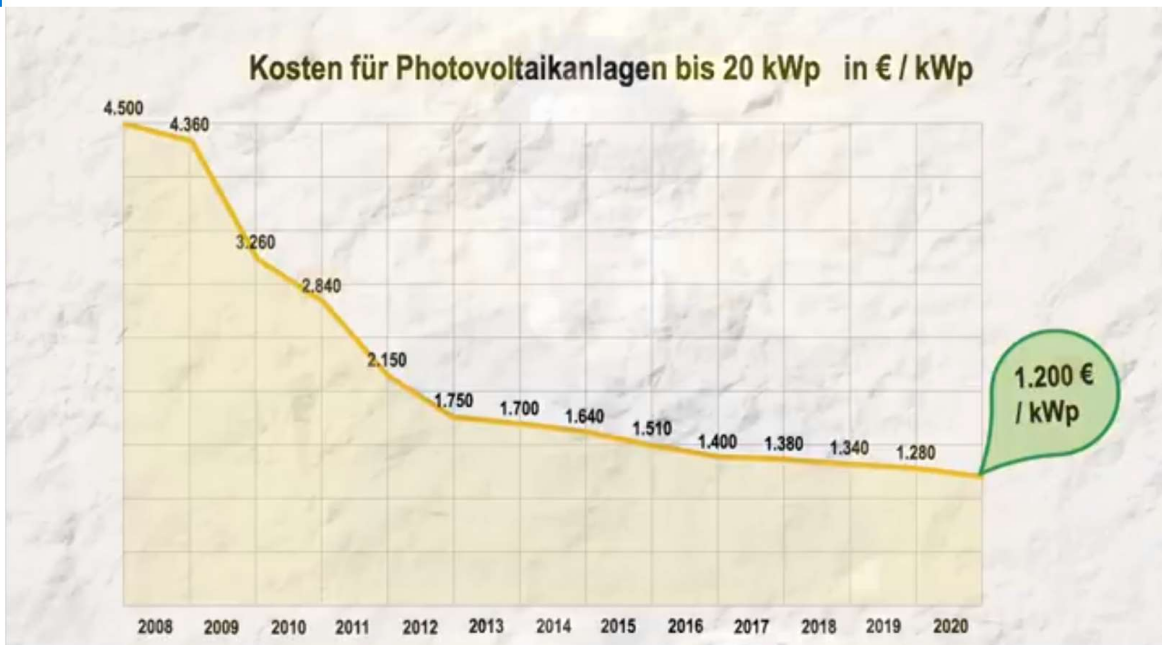


Alle Fotos anzeigen

Hinzufügen zu

Suchen, Favoriten, Teilen

Bearbeiten und erstellen, Teilen



Alle Fotos anzeigen

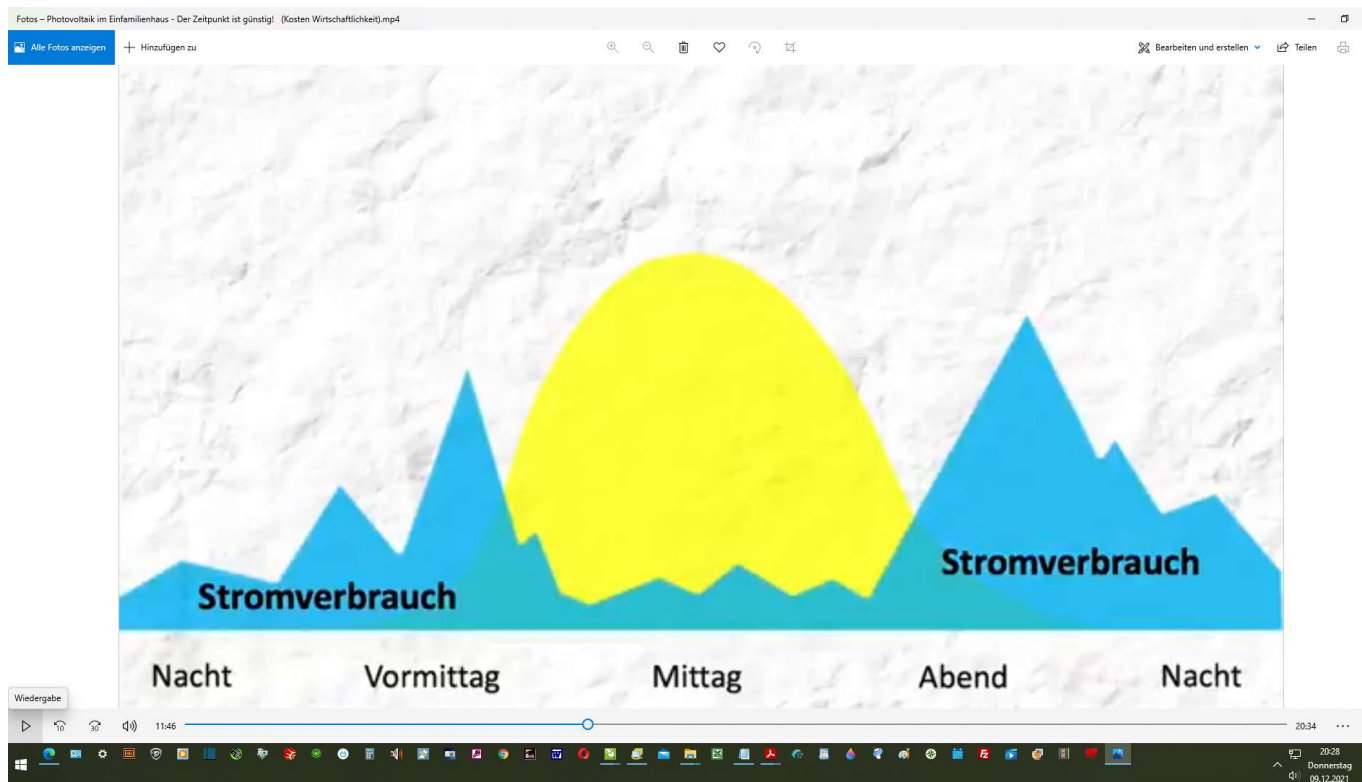
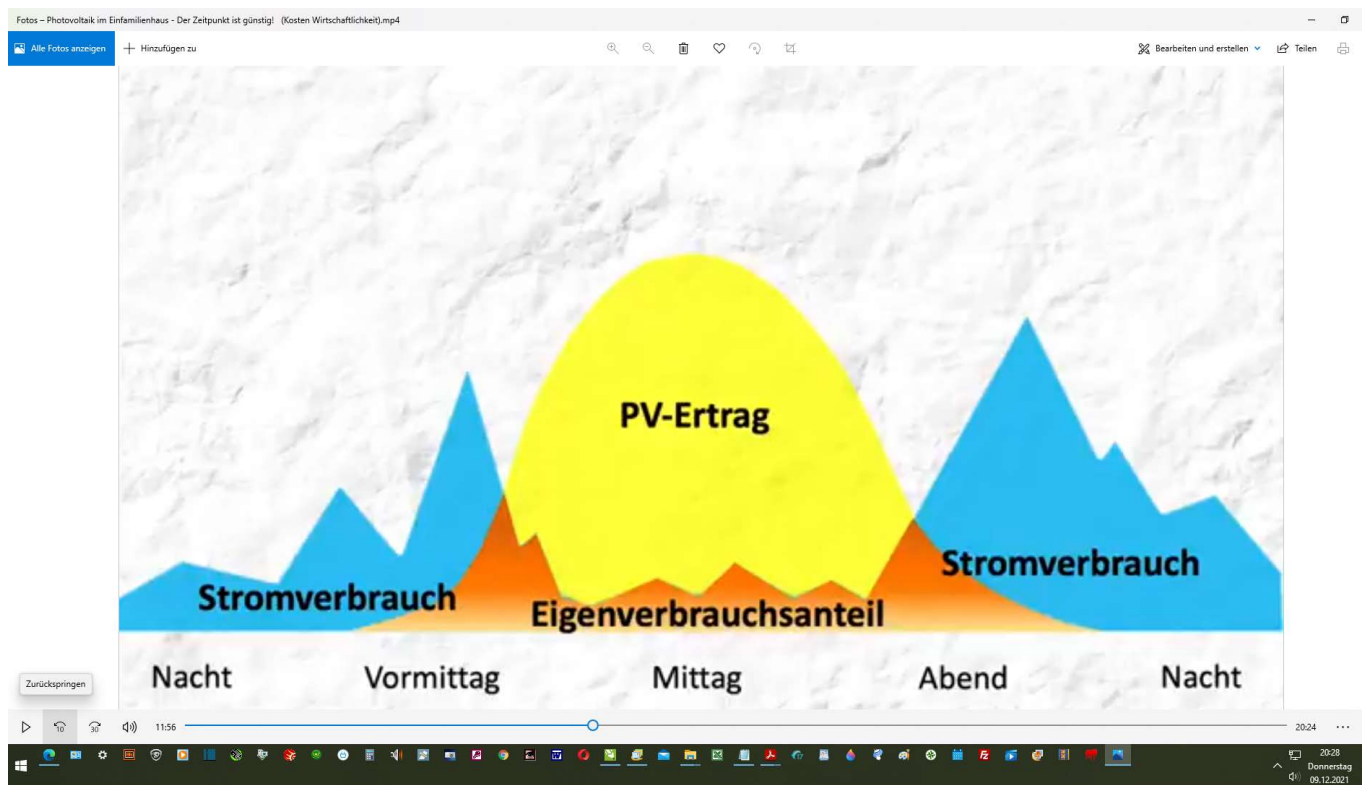
+ Hinzufügen zu

Suche, Favoriten, Teilen, etc.

Bearbeiten und erstellen, Teilen, etc.

Eigenverbrauchsanteil

Wiedergabe

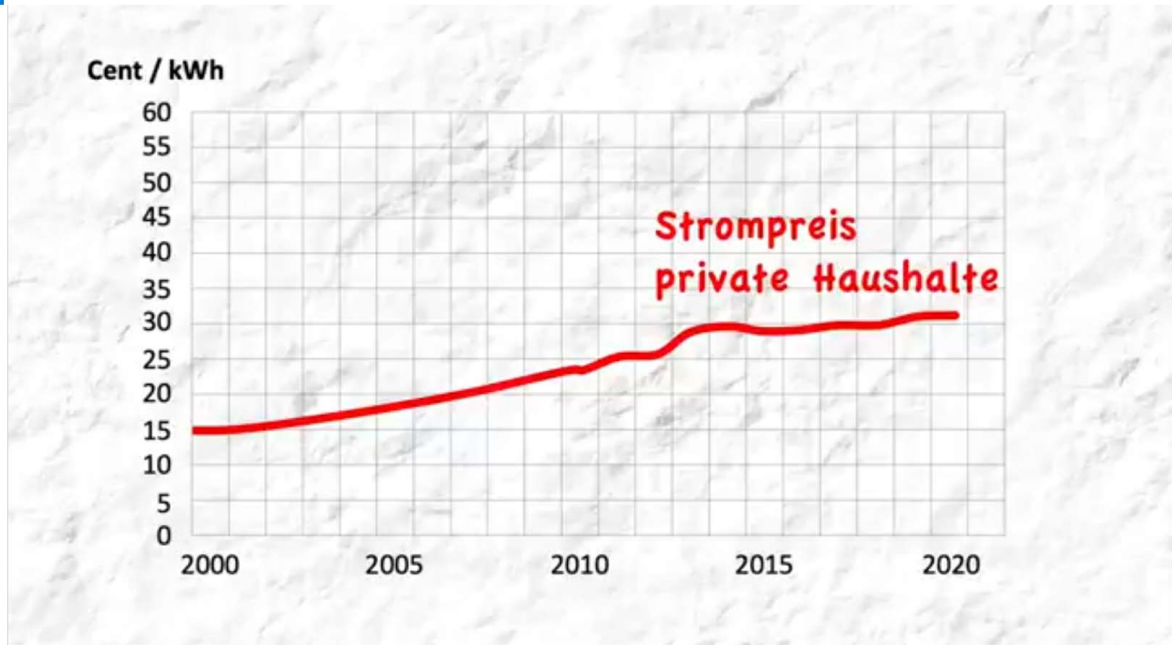


Alle Fotos anzeigen

+ Hinzufügen zu

Suche, Favoriten, Teilen

Bearbeiten und erstellen, Teilen



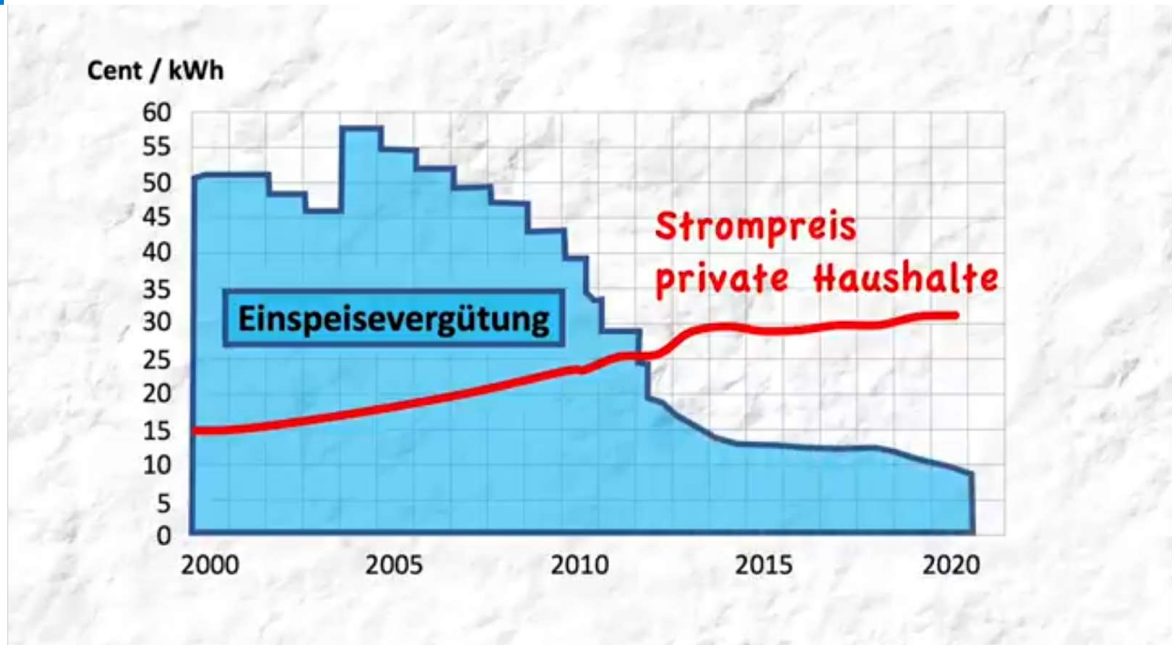
Wiedergabe

Alle Fotos anzeigen

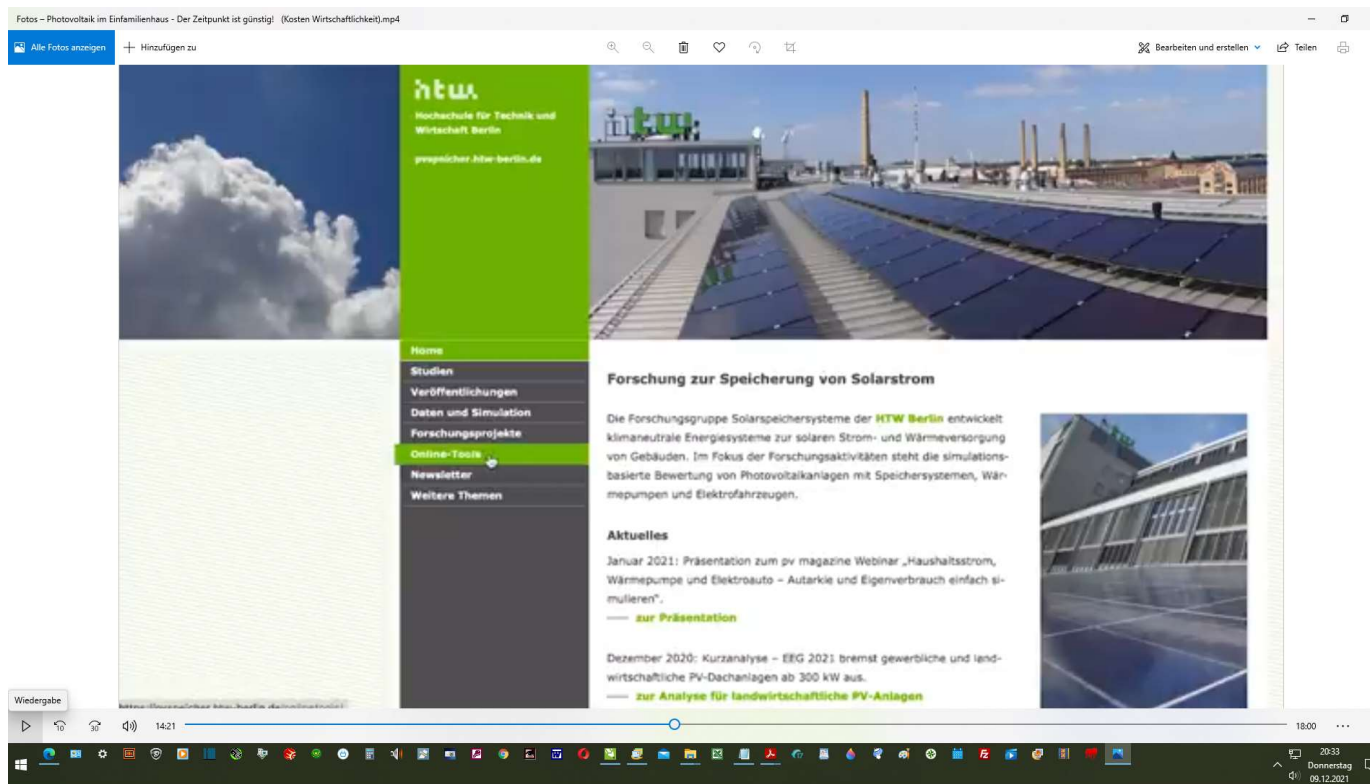
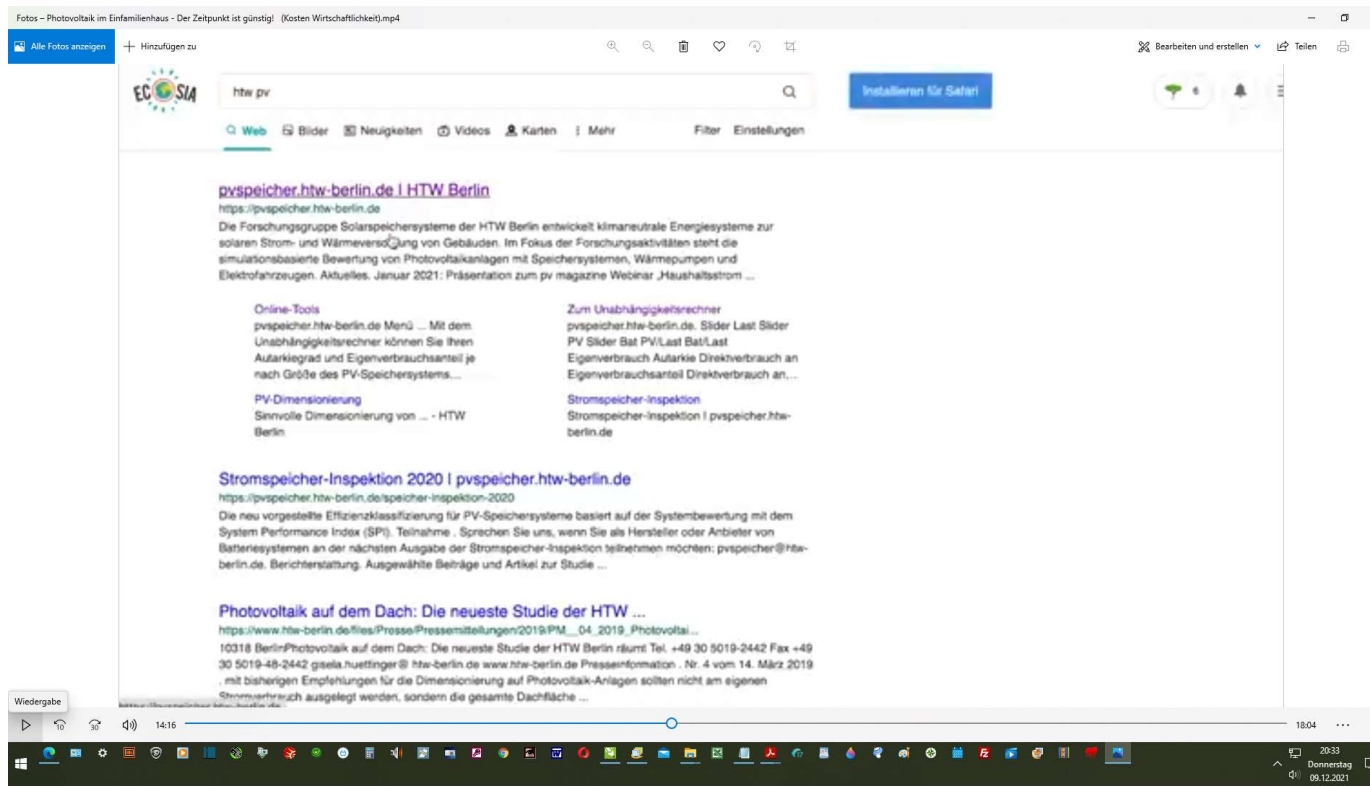
+ Hinzufügen zu

Suche, Favoriten, Teilen

Bearbeiten und erstellen, Teilen



Wiedergabe



Alle Fotos anzeigen

+ Hinzufügen zu

Suche, Favoriten, Teilen, etc.

Bearbeiten und erstellen

Teilen



Unabhängigkeitsrechner

Jahresstromverbrauch ⓘ

6000 kWh

Photovoltaikleistung ⓘ

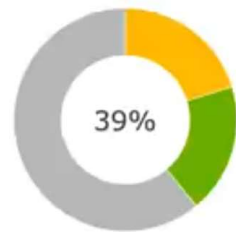
10 kWp

Nutzbare Speicherkapazität ⓘ

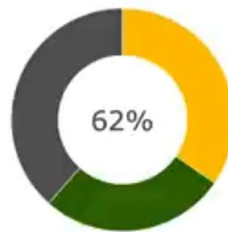
6 kWh



Eigenverbrauchsanteil ⓘ



Autarkiegrad ⓘ



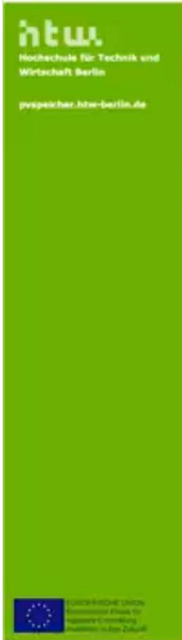
Wiedergabe

Alle Fotos anzeigen

+ Hinzufügen zu

Suche, Favoriten, Teilen, etc.

Bearbeiten und erstellen, Teilen, etc.



Unabhängigkeitsrechner

Jahresstromverbrauch ⓘ

4000 kWh

Photovoltaikleistung ⓘ

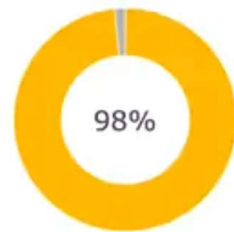
0.1 kWp

Nutzbare Speicherkapazität ⓘ

0 kWh



Eigenverbrauchsanteil ⓘ



Autarkiegrad ⓘ



Wiedergabe

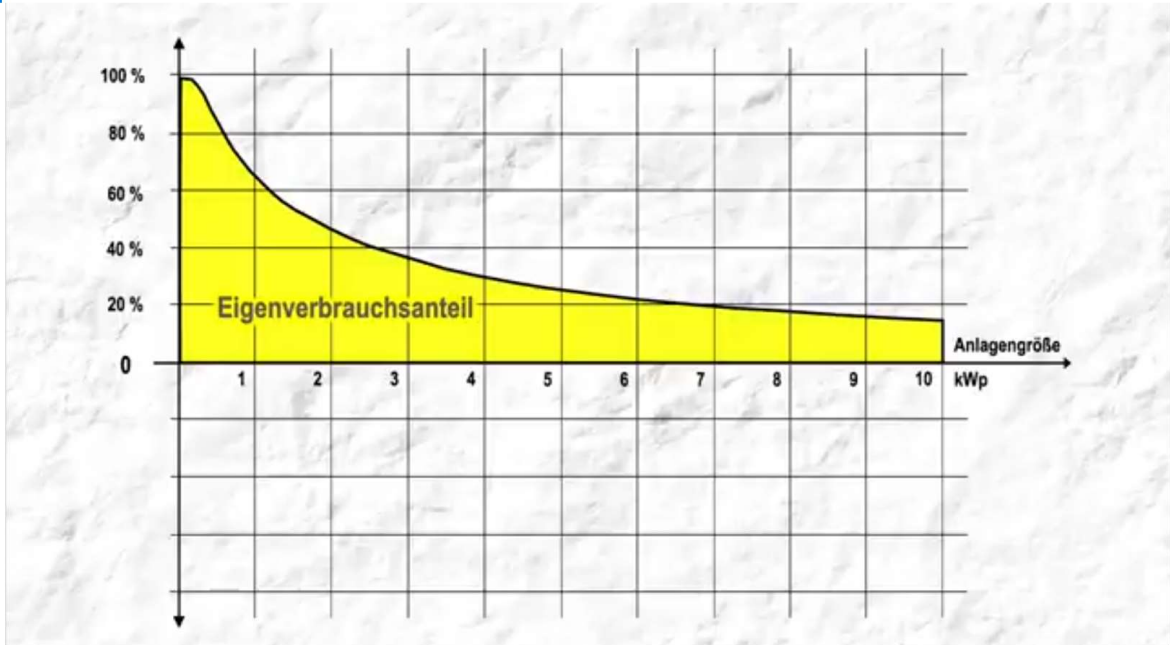
Alle Fotos anzeigen

Hinzufügen zu

Suchen, Favoriten, Teilen, Drucken, Zoomen

Bearbeiten und erstellen

Teilen



Wiedergabe

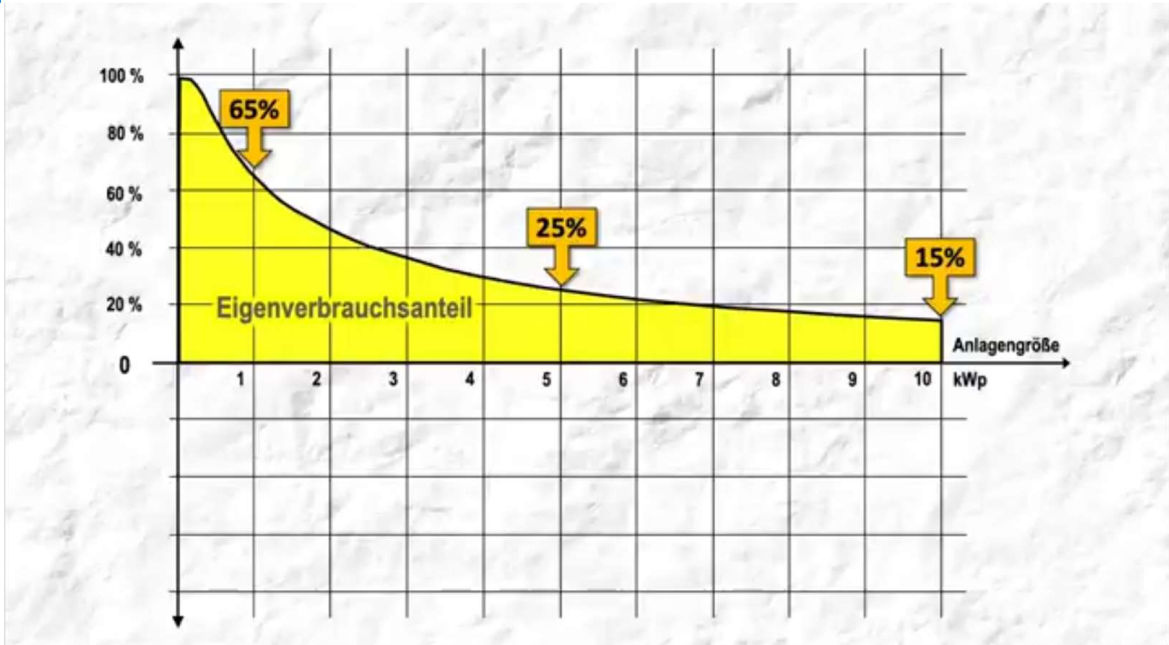
Alle Fotos anzeigen

Hinzufügen zu

Suchen, Favoriten, Teilen, etc.

Bearbeiten und erstellen

Teilen



Wiedergabe

Alle Fotos anzeigen

+ Hinzufügen zu



Bearbeiten und erstellen

Teilen



Wiedergabe

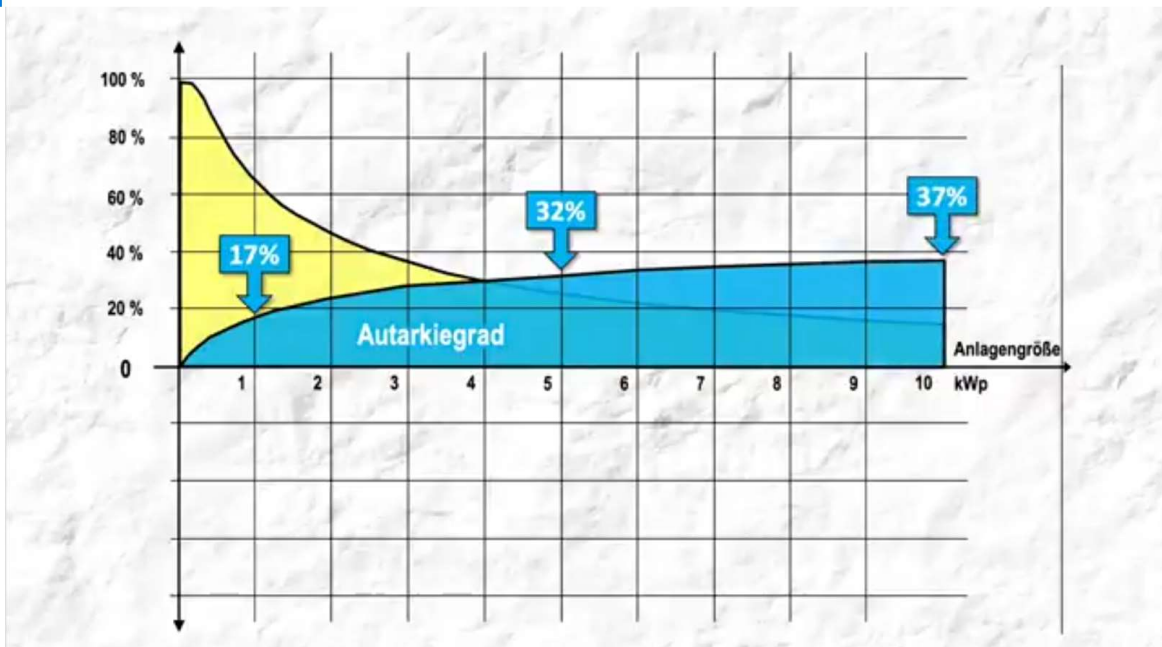


Alle Fotos anzeigen

Hinzufügen zu

Suchen, Favoriten, Teilen, Drucken

Bearbeiten und erstellen, Teilen



Anlagenkosten
- 1.200 €/kWp

Stromertrag
- 1.000 kWh/kWp a

Stromkosten
- 30 Cent/kWh

Einspeisevergütung
- 8 Cent/kWh



Wiedergabe

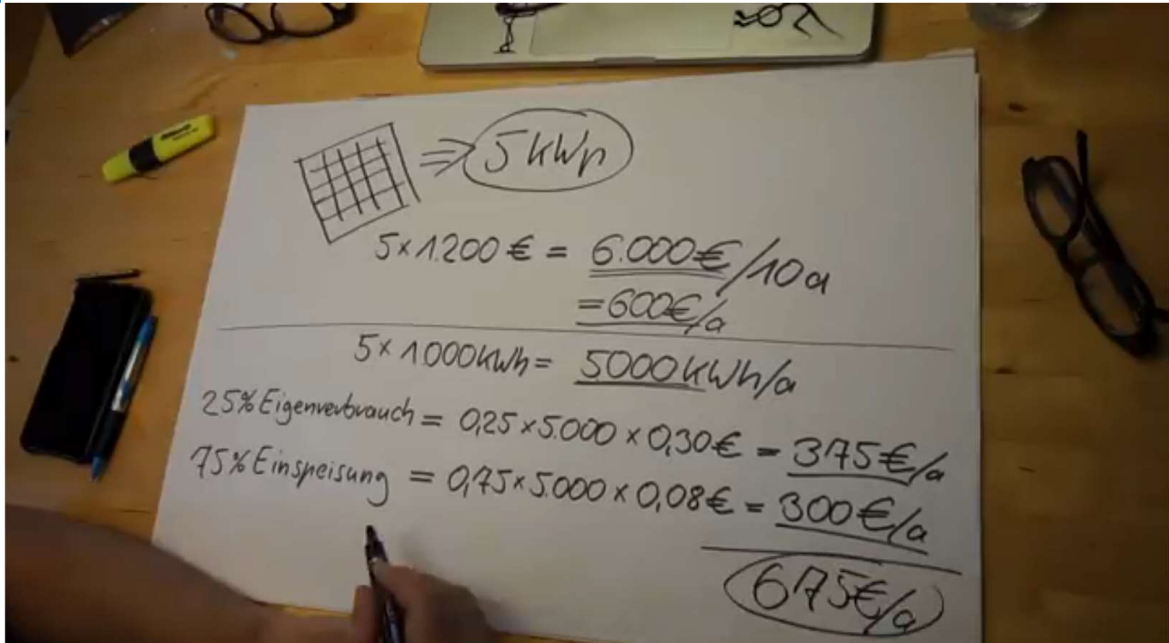
Alle Fotos anzeigen

Hinzufügen zu

Suchen, Favoriten, Teilen

Bearbeiten und erstellen

Teilen



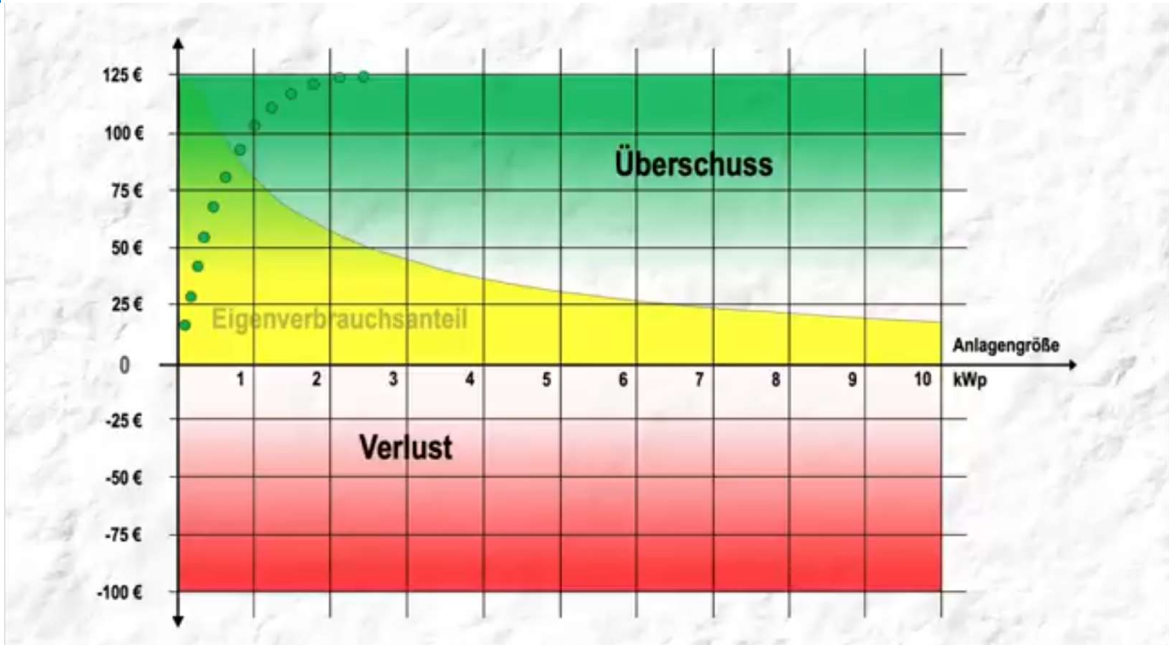
Alle Fotos anzeigen

Hinzufügen zu

Suchen, Favoriten, Teilen, Drucken, Zoomen

Bearbeiten und erstellen

Teilen



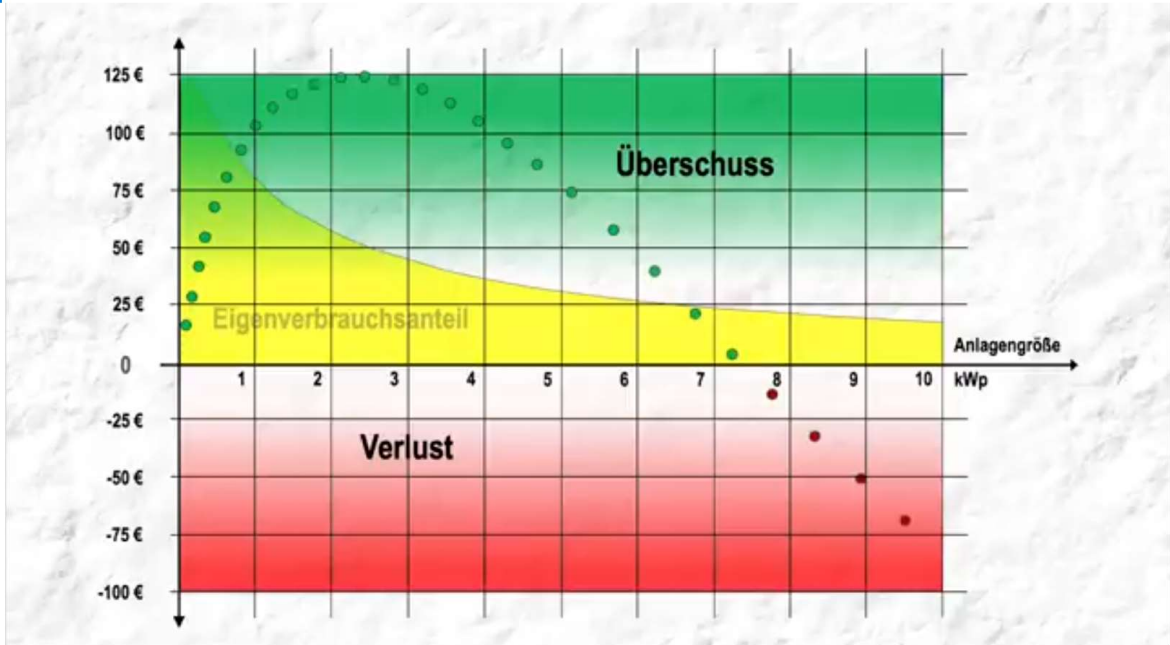
Alle Fotos anzeigen

Hinzufügen zu

Suchen, Favoriten, Teilen, Drucken, Zoomen

Bearbeiten und erstellen

Teilen



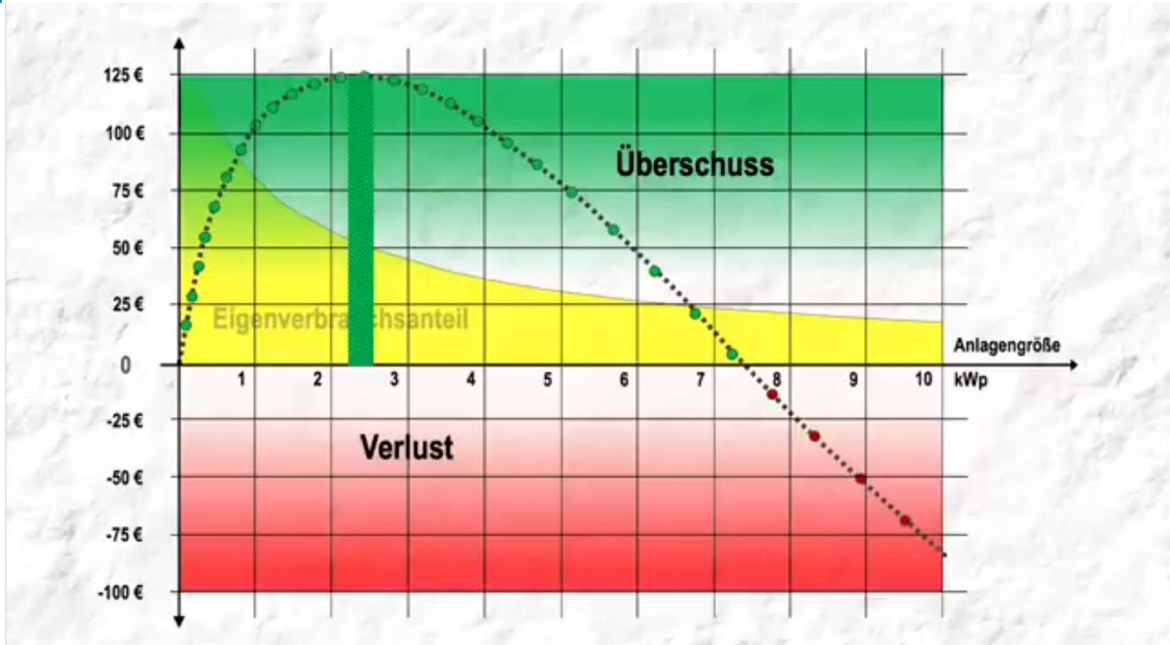
Wiedergabe

Alle Fotos anzeigen

+ Hinzufügen zu

Suchen, Favoriten, Teilen, etc.

Bearbeiten und erstellen, Teilen, etc.



Wiedergabe

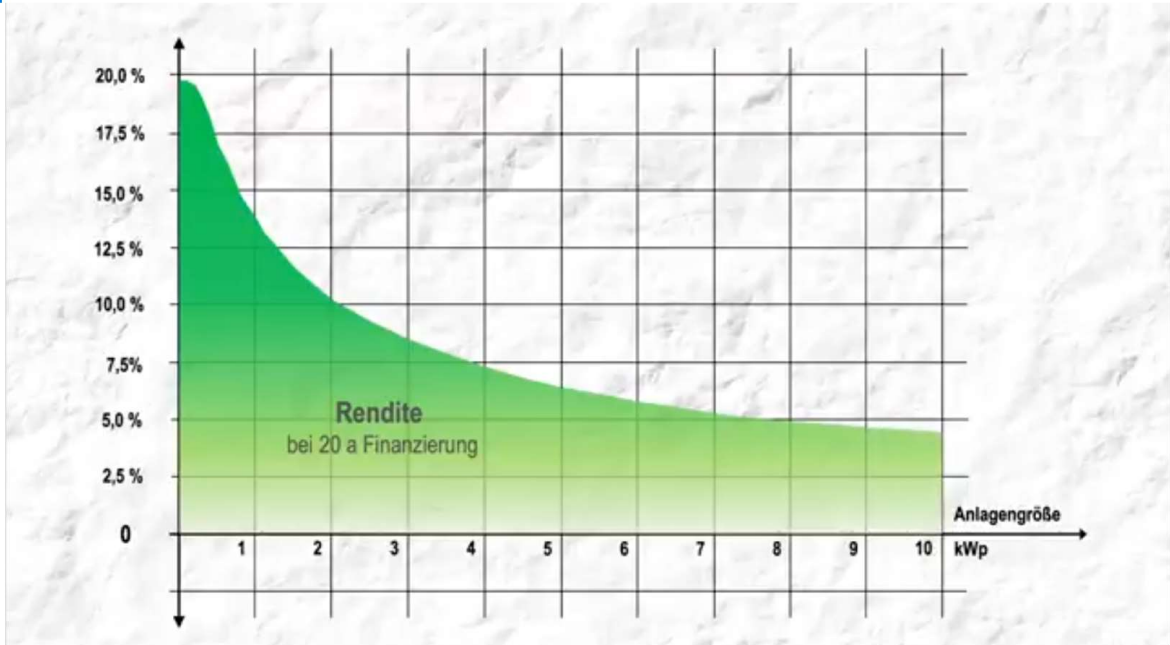
Alle Fotos anzeigen

+ Hinzufügen zu

Suchen, Favoriten, Teilen, Drucken

Bearbeiten und erstellen

Teilen



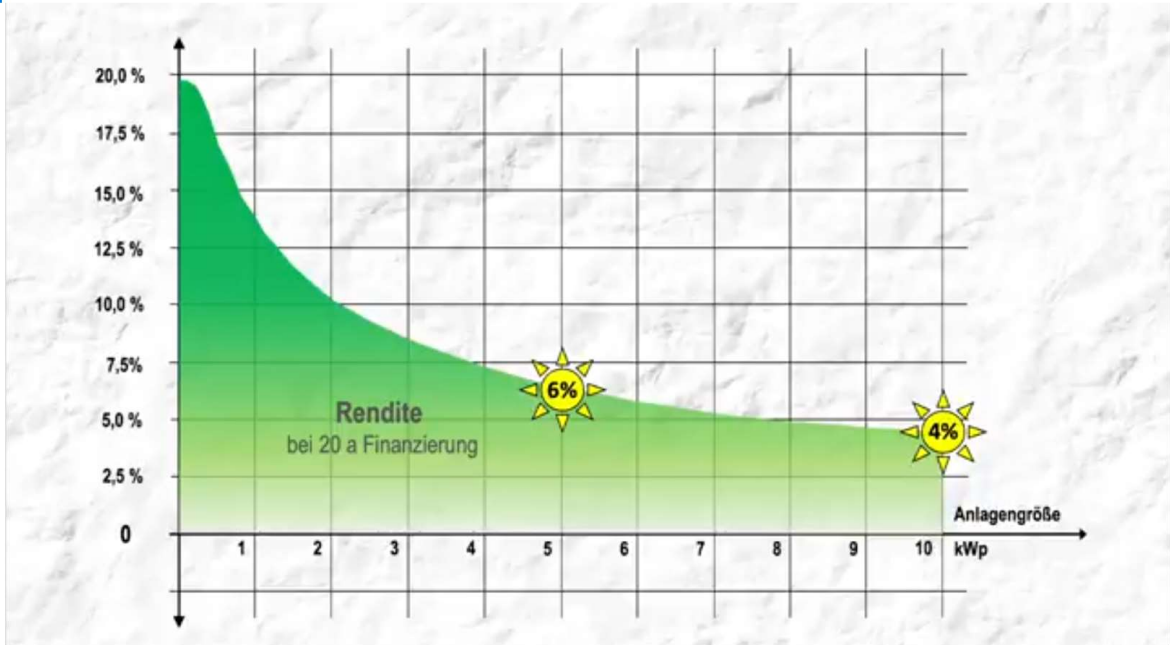
Alle Fotos anzeigen

+ Hinzufügen zu

Suchen, Favoriten, Teilen, Drucken, Zoomen

Bearbeiten und erstellen

Teilen



Fotos - Photovoltaik im Einfamilienhaus - Der Zeitpunkt ist günstig! (Kosten Wirtschaftlichkeit).mp4

Alle Fotos anzeigen + Hinzufügen zu

Suchen, Favoriten, Teilen, Bearbeiten und erstellen

jährlicher Stromverbrauch x 1,3
1.000

4.000 kWh x 1,3
1.000

Wiedergabe

25:12 07:08

20:52 Donnerstag 09.12.2021

Fotos - Photovoltaik im Einfamilienhaus - Der Zeitpunkt ist günstig! (Kosten Wirtschaftlichkeit).mp4

Alle Fotos anzeigen + Hinzufügen zu

Suchen, Favoriten, Teilen, Bearbeiten und erstellen

= 5,2 kWp

Wiedergabe

25:20 07:00

20:53 Donnerstag 09.12.2021

Alle Fotos anzeigen

+ Hinzufügen zu

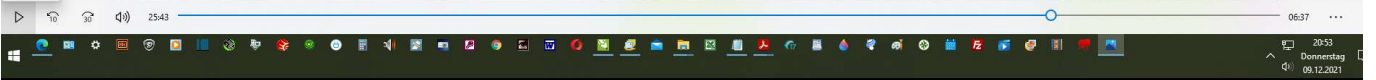


Bearbeiten und erstellen

Teilen



Wiedergabe



Alle Fotos anzeigen

Hinzufügen zu

Suchen, Favoriten, Teilen

Bearbeiten und erstellen

Teilen

Konventionelle Energien: 242 TWh

Erneuerbare Energien: 246 TWh
Anteil am Strommix: 50,5%
Anteil 2019: 46,1%

Erdgas

59 TWh

Kernenergie

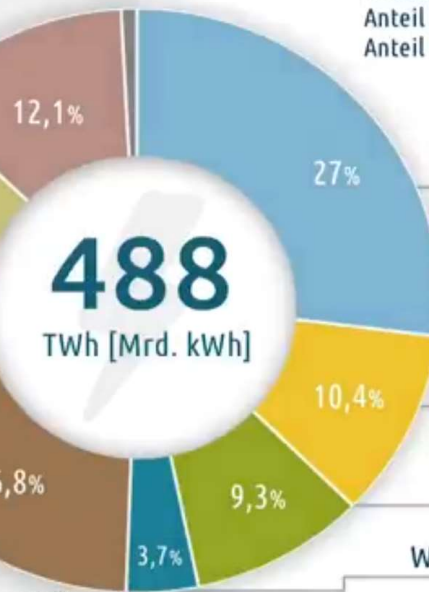
61 TWh

Steinkohle

36 TWh

Braunkohle

82 TWh



Windkraft

132 TWh

Photovoltaik

51 TWh

Biomasse

45 TWh

Wasserkraft

18 TWh

Wiedergabe

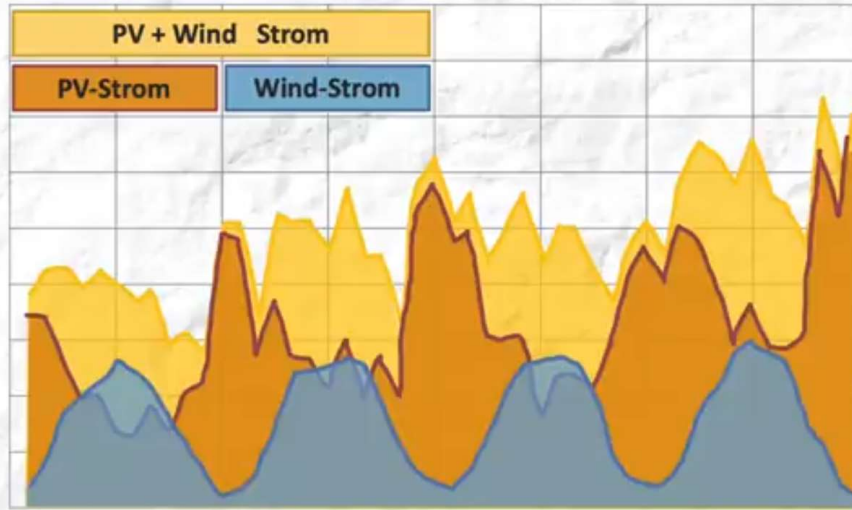
Alle Fotos anzeigen

Hinzufügen zu

Suchen, Favoriten, Teilen, etc.

Bearbeiten und erstellen, Teilen, etc.

Stromproduktion



Winter - Sommer - Winter - Sommer - Winter - Sommer - Winter

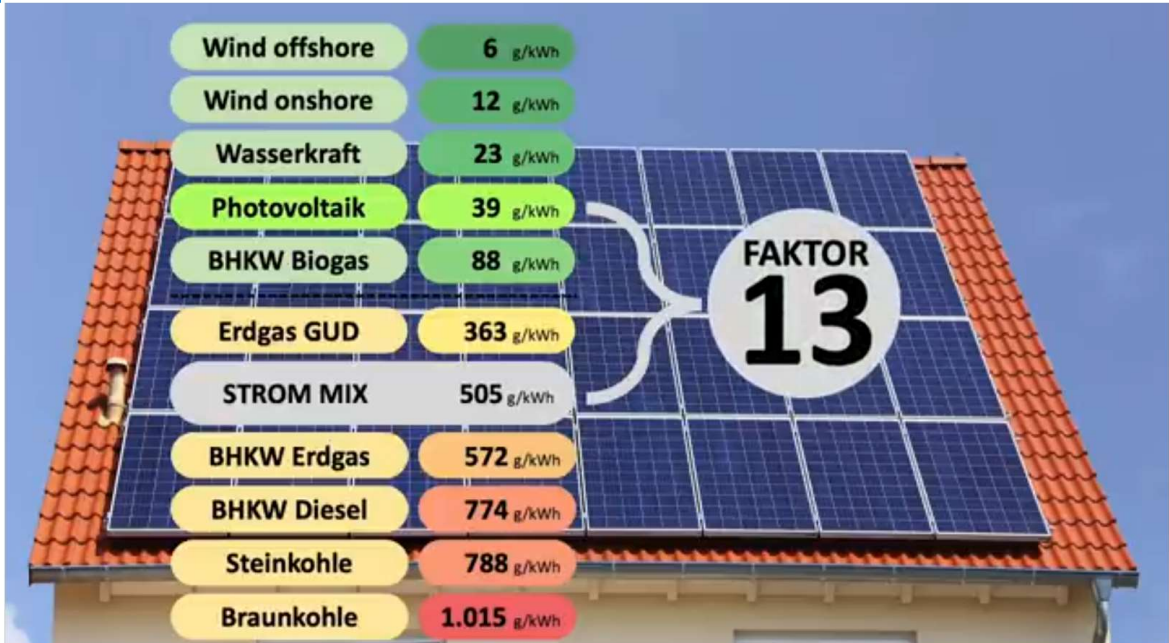
Alle Fotos anzeigen

Hinzufügen zu

Suchen, Favoriten, Teilen

Bearbeiten und erstellen

Teilen



Wiedergabe