

Video

<https://www.youtube.com/watch?v=0OQHzaUB6F8>

<https://www.youtube.com/watch?v=ozOmQGDVwKQ&t=42s>

Video-Wordpress



<https://www.youtube.com/watch?v=kj20n1Np8v0>

<https://console.cloud.google.com/billing/01AB53-CDCC98-01C2C2/upgrade?project=focus-sequencer-268518>

<https://developers.google.com/maps/documentation/javascript>

<https://console.cloud.google.com/google/maps-apis/overview?project=focus-sequencer-268518>

<https://console.cloud.google.com/apis/credentials/consent/edit?newAppInternalUser=false&hl=de&project=focus-sequencer-268518&duration=P1D>

Mein Rech... Übersicht - S

console.cloud.google.com/billing/01AB53-CDCC98-01C2C2/upgrade

Dr. med. Tomas Ku... BED chess CH24 CIT CL DB EK FZ FO GS GW HP J KD LF Map PC PSD SP TV WI WIKI VS YT YT-KL Wir sind „Hand & V... Live-Übertragunge...

Google Cloud Platform

Abrechnung

Übersicht

Mein Rechnungskonto

ABRECHNUNGSKONTO UMBENENNEN

RECHNUNGSKONTO SCHLIESSEN

INFOFELD AUSBLENDEN

Übersicht

Rechnungskonto-ID: 01AB53-CDCC98-01C2C2

Mit diesem Rechnungskonto verknüpfte Projekte

Projektname	Projekt-ID
SUK-Media	suk-media
SUK-Maps	focus-sequencer-268518

Übersicht

Berichte

Kostentabelle

Kostenaufschlüsselung

Zusicherungen

Budgets & Benachrichtigung...

Abrechnungsexport

Transaktionen

Zahlungseinstellungen

Zahlungsmethode

Kontoverwaltung

Mein Rechnungskonto

BERECHTIGUNGEN

Mitglieder hinzufügen

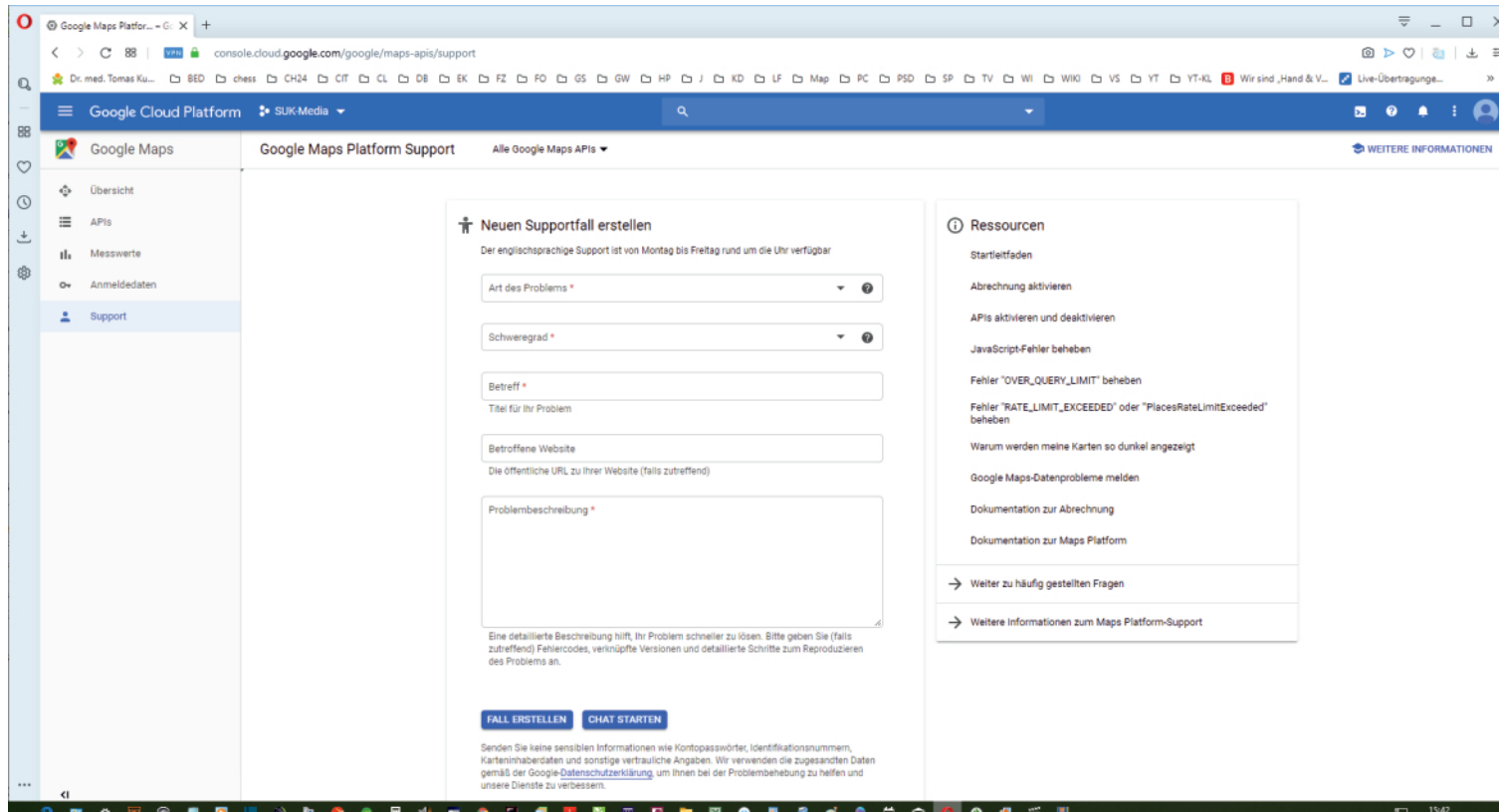
Mitglieder suchen

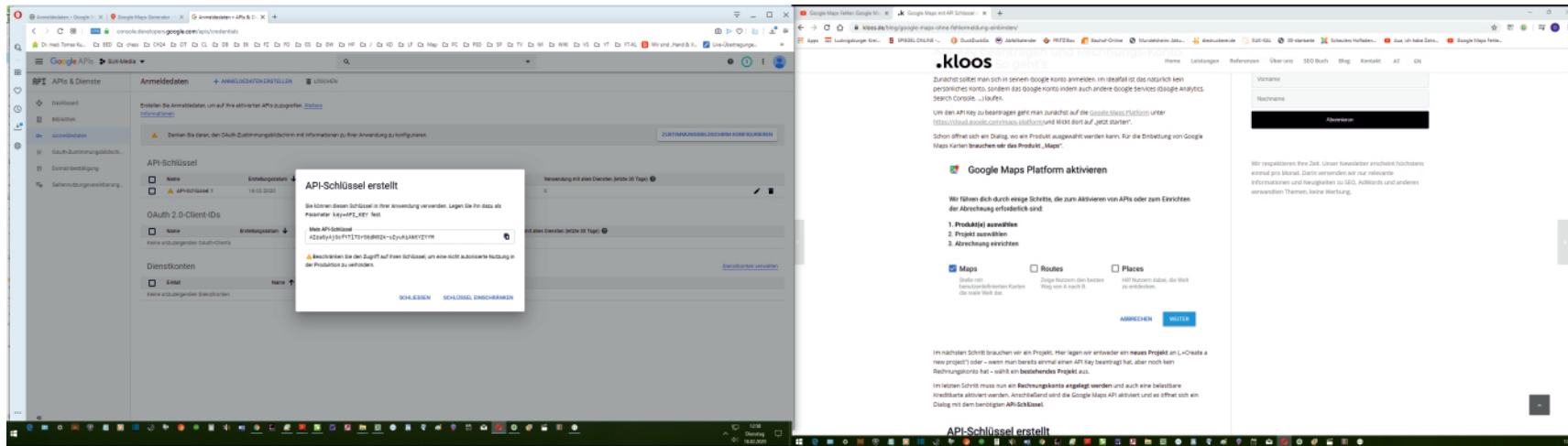
Nach Name oder Rolle filtern

Rechnungskontoadministrator (1 Mitglied)

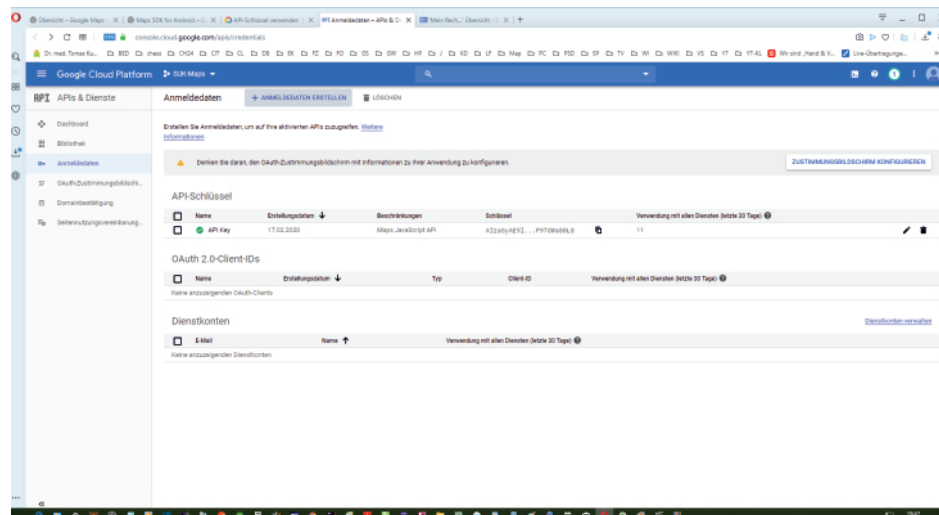
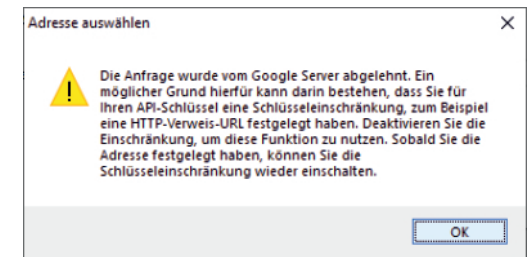
Ist uneingeschränkt autorisiert, Rechnungskonten aufzurufen und zu verwalten.

15:22



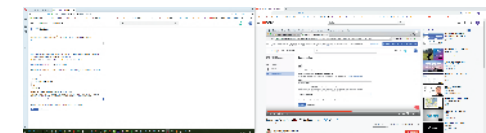


AlzaSyAjOcfYTITOrS6dN92k-uIyuhIAnTZYZYM



AlzaSyAE9IKYQgkjFyN8JOXpaiudyP97dWa80L8

Schickhard-Ring 1, Benningen



Google Maps

Geokoordinate Adresse: [Geokoordinate: 1, Hermann]

Wichtige für gültige Adressen:

rezipieren 25, Frankfurt

Frankfurt

Währung

Zurück

Brücken ein:

☒ Dynamische Karte

☐ Statisches Bild

Ordnung:

[Ordnung]

Info-Bereich:

☒ Koordinaten anzeigen

Vergrößerung:

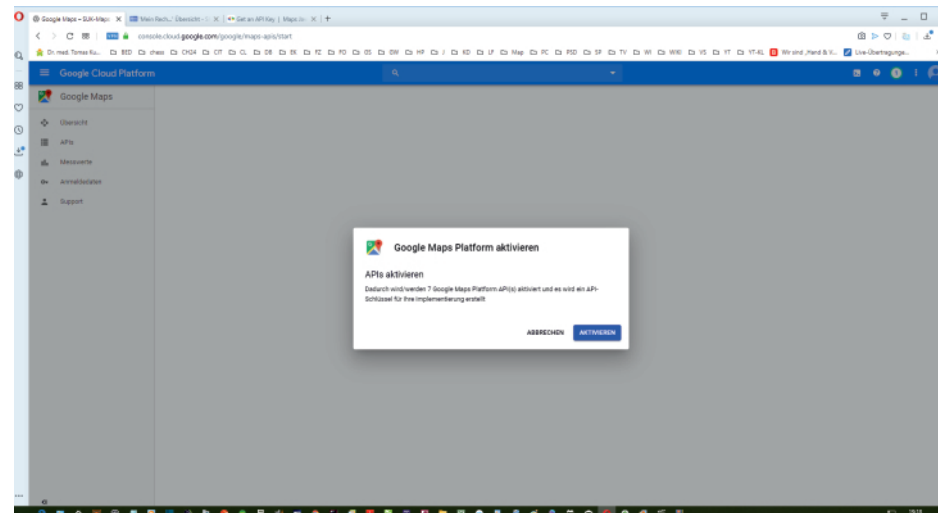
Google API Key:

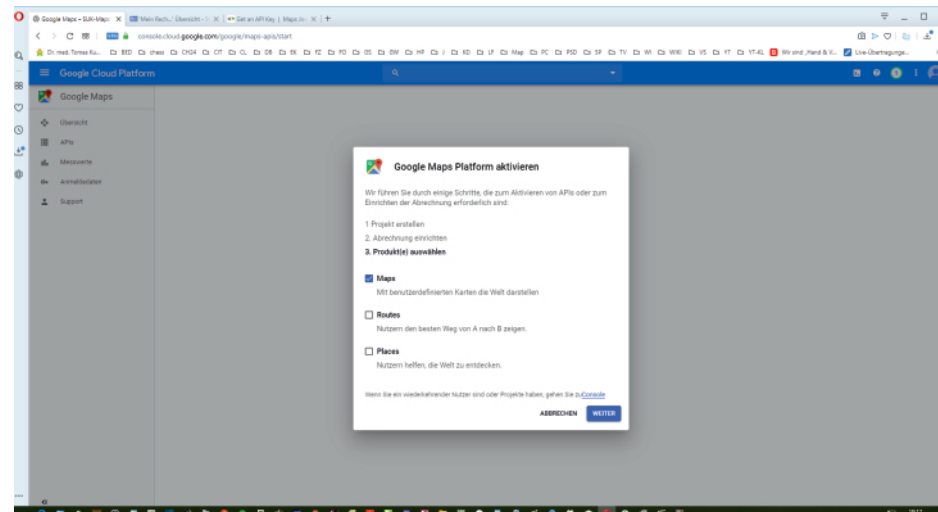
[API-KEY: AIzaSyA...]

100%

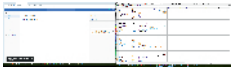
OK

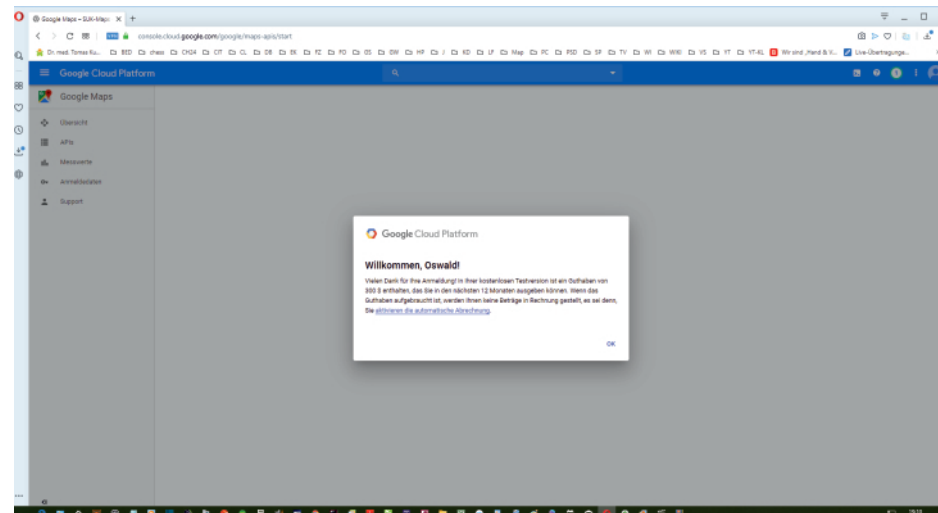
Abbrechen

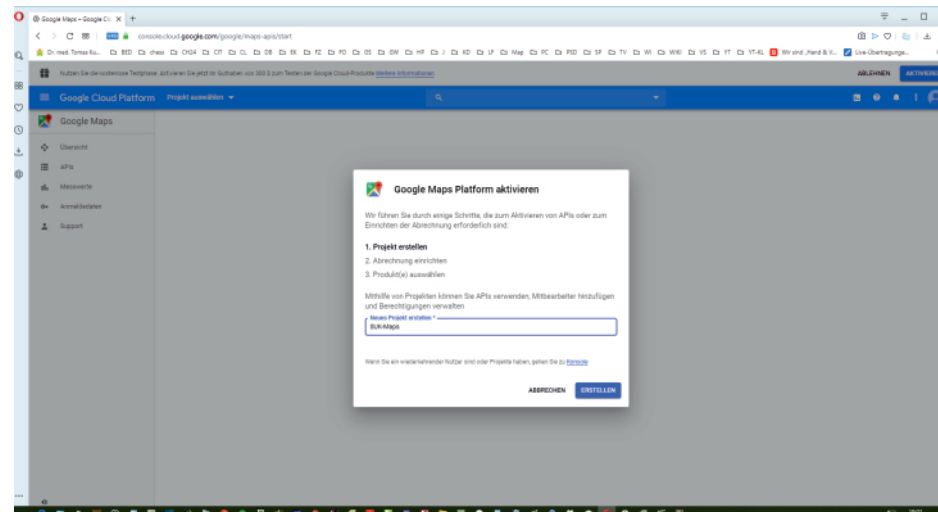


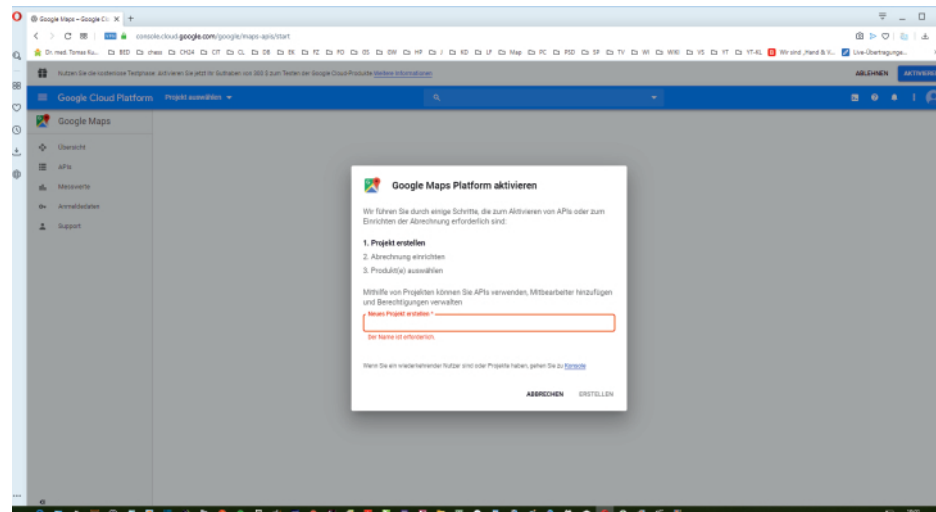


AlzaSyAE9IKYQgkjFyN8JOXpaiudyP97dWa80L8









API Schlüssel einschränken

Um den Schlüssel einzuschränken (das solltest du unbedingt machen, weil dein Key sonst missbraucht werden kann) klickst du auf „SCHLÜSSEL EINSCHRÄNKEN“. Anschließend gelangst du zur Übersichtsseite deines API Schlüssels (nachfolgender Screenshot):

Name *
example.com

API Key

Sie können diesen Schlüssel in Ihrer Anwendung einsetzen, indem Sie ihn als Parameter `key=API_KEY` festlegen.

Erstellungsdatum 12. November 2019 um 11:29:51 GMT+1
Erstellt von
Gesamtnutzung (letzte 30 Tage) 0

Schlüsseleinschränkungen

Dieser Schlüssel ist nicht eingeschränkt. Durch Einschränkungen werden die nicht autorisierte Verwendung sowie Kontingentdiebstahl verhindert. [Weitere Informationen](#)

Anwendungseinschränkungen

Über Anwendungseinschränkungen wird gesteuert, welche Websites, IP-Adressen oder Anwendungen Ihren API-Schlüssel verwenden können. Sie können pro Schlüssel eine Anwendungseinschränkung festlegen.

☐ -
☒ **HTTP-Verweis-URLs (Websites)**
☐ IP-Adressen (Webserver, Cronjobs usw.)
☐ Android-Apps
☐ iOS-Apps

Website-Einschränkungen

Beschränken Anfragen zur Schlüsselnutzung auf die festgelegten Websites.

Wenn dieser Wert leer gelassen wird, akzeptiert der API-Schlüssel Anfragen von einer beliebigen Website.

.example.com/

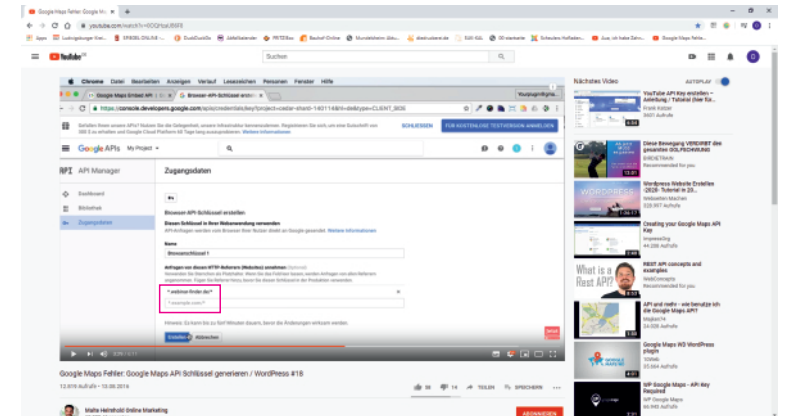
Wie beschränke ich meinen API-Schlüssel auf bestimmte Websites?

Verwenden Sie eine HTTP-Verweis-URL zur Beschränkung von URLs, die einen API-Schlüssel verwenden können.

Hier sind einige Beispiele für URLs, für die Sie das Einrichten einer Verweis-URL erlauben können:

- Eine spezifische URL mit einem genauen Pfad: `www.example.com/path`
- Eine beliebige URL in einer einzelnen Subdomain mit Platzhaltersternenchen (*): `sub.example.com/*`
- Alle Subdomain- oder Pfad-URLs in einer einzelnen Domain mit Platzhaltersternenchen (*): `*.example.com/*`
- Eine URL mit einem nicht standardmäßigen Port: `www.example.com:8000/*`

Hinweis: Abfrageparameter und -fragmente werden aktuell nicht unterstützt. Bei Verwendung in einer HTTP-Verweis-URL werden sie ignoriert.



Schritt 1) Zuerst gibst du deinem Key einen Namen (oben links) an. Wende hier am besten wieder die Domain deiner Website, wo du den API Key verwenden wirst. So behältst du die Übersicht, falls du verschiedene Projekte und/oder verschiedene API Keys einsetzt.

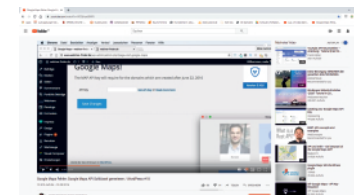
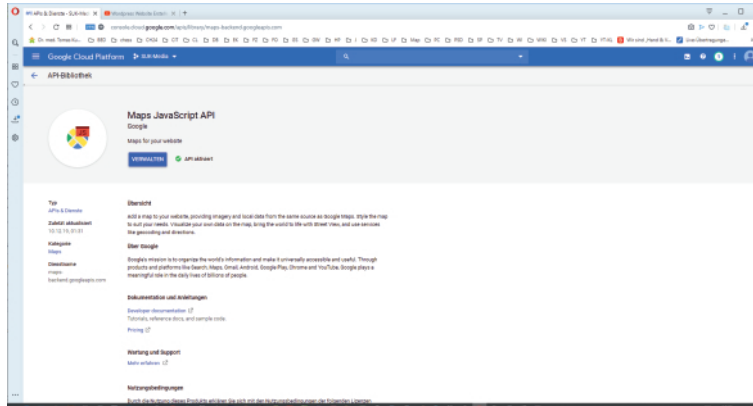
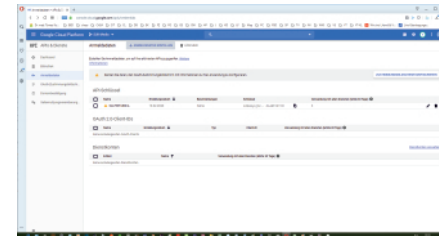
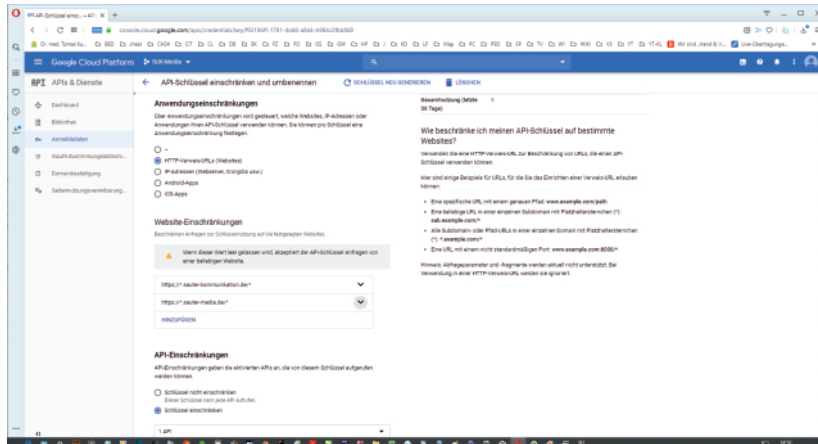
Schritt 2) Anschließend kannst du bei ANWENDUNGSEINSCHRÄNKUNGEN **HTTP-Verweis oder eine IP-Adresse hinterlegen**. Damit stellst du sicher, dass der API Key nur auf deiner Seite verwendet werden kann. Bei der Auswahlmöglichkeit **HTTP-Verweis-URLs (Websites)** klickst du darunter durch **HINZUFÜGEN** deine Domain ein. Das empfohlene Format findest du auf der rechten Seite. Gib dazu einfach **deine Domain im Format *.example.com/*** ein, wenn du willst, dass der Key auf allen Unterseiten deiner Website verwendet werden kann.

Ich würde dir nicht empfehlen, eine absolute URL (z.B. `https://www.example.com/kontakt`) einzugeben, weil du dich damit zu sehr einschränkst. In meinem Beispiel würde der API Key beispielsweise nicht funktionieren, wenn jemand auf `https://www.example.com/kontakt/` gelangt (dies verhindert der „/“ am Ende der URL).

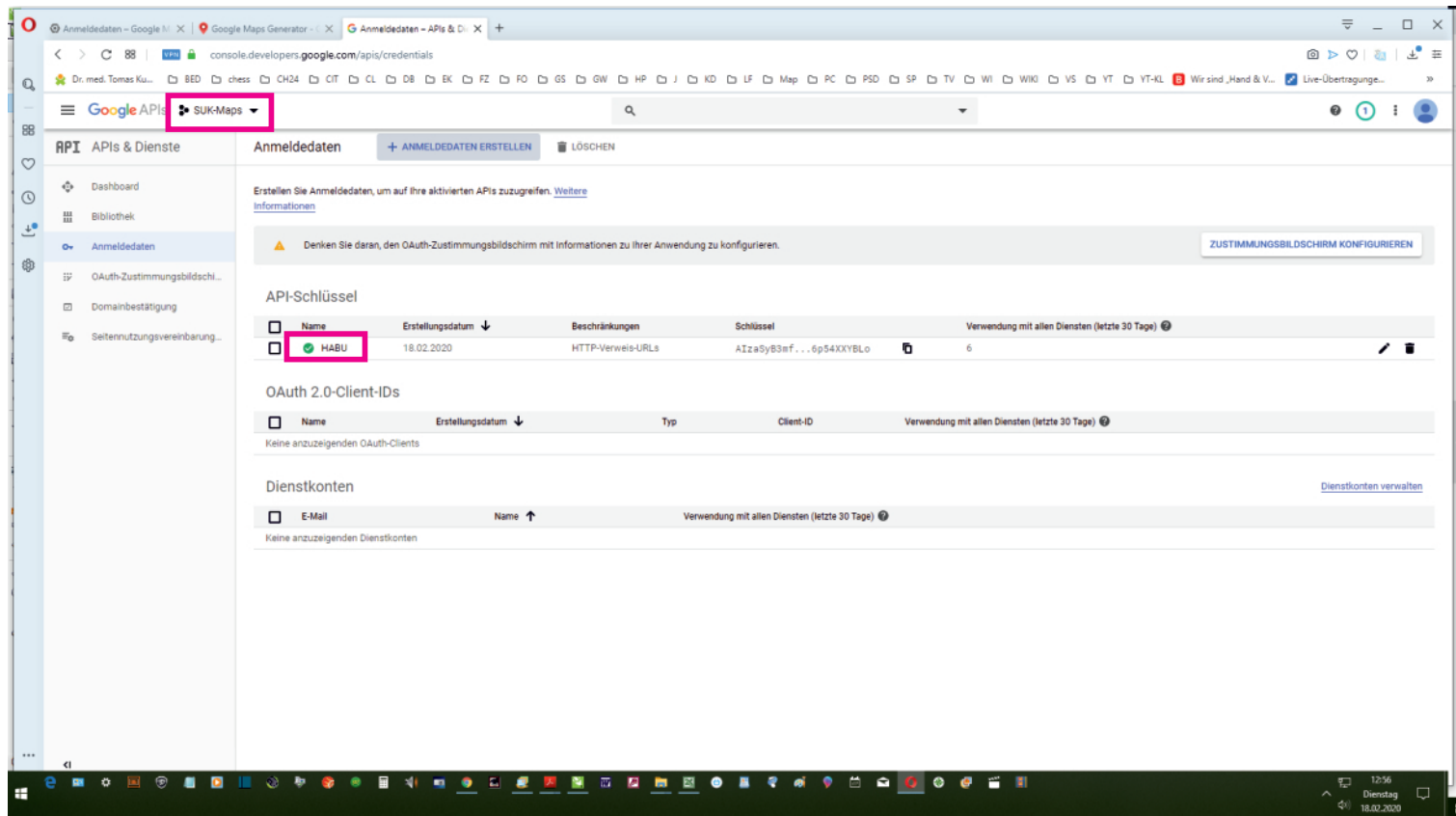
Schritt 2a) Wenn du die IP deines Servers kennst (beispielsweise kannst du diese mit **Online-Erweiterung von DNS** erfahren), kannst du auch die Auswahlmöglichkeit **IP-Adressen** verwenden. Achtung: solltest du deinen Serveranbieter zu irgendeinem Zeitpunkt wechseln, dann hast du eine neue Server-IP und musst diese IP-Einstellung dementsprechend aktualisieren.

Sobald du alle Einstellungen getätigt hast, kannst du links unten auf **SPEICHERN** klicken. You go: dein API Key mit HTTP- oder IP-Einschränkung ist angelegt.

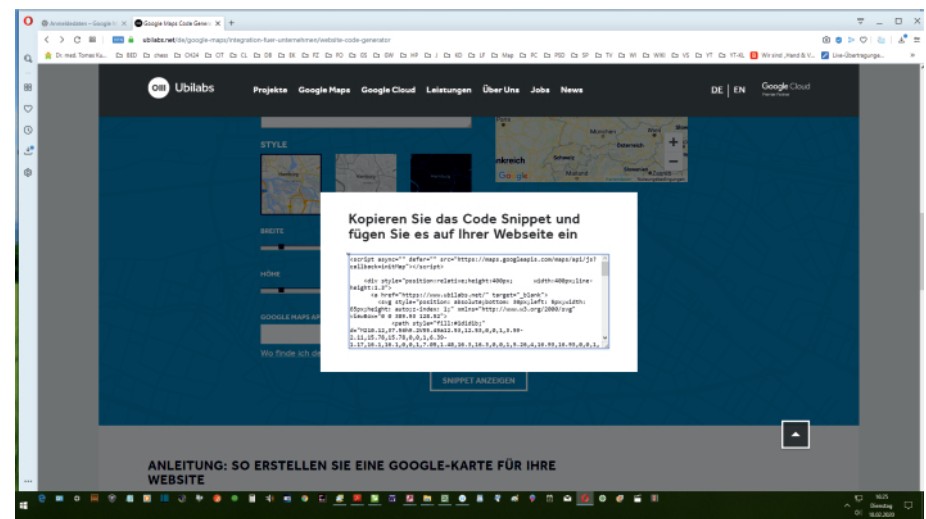
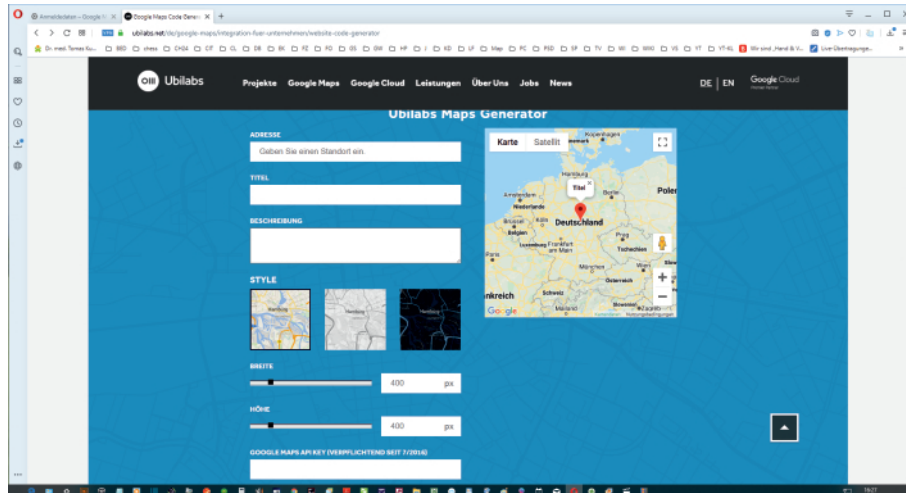
<https://console.cloud.google.com/apis/credentials/>



Uhlandstr. 4, Großbottwar



<https://ubilabs.net/de/google-maps/integration-fuer-unternehmen/website-code-generator>



Google Maps nur noch gegen Kreditkarte – Was Sie jetzt tun müssen

20. Juni 2018 | Tim Kinkel | WordPress - Tipps & Tricks | Lesedauer: 3 min

Seit dem 11. Juni 2018 gelten neue Regeln bei der Nutzung von Google Maps. Man braucht jetzt zwingend eine Kreditkarte und einen sogenannten API-Schlüssel zur Einbindung in die eigene WordPress-Website. Wie Sie diesen erstellen und Ihre Zahlungsinformationen bei Google Maps hinterlegen, erklärt dieser Beitrag. Der Kartendienst Google Maps ist beliebt. So beliebt, dass Google damit gutes Geld verdient. Ab einer gewissen Anzahl von monatlichen Ladevorgängen nimmt der Dienst Gebühren. Seit dem 11. Juni 2018 gelten neue Preise und Nutzungsbedingungen. Für viele kleine und mittlere WordPress-Websites heißt Google Maps dabei democh ohne Mehrkosten.

Ein Mehraufwand kommt jedoch in jedem Fall auf einen zu, wenn man Google Maps einsetzen möchte. Der Kartendienst verlangt nämlich seit der Umstellung auf das neue Geschäftsmodell als Grundvoraussetzung für die Nutzung Kreditkarteninformationen. Darüber hinaus ist die Einbindung in die eigene Website nicht länger ohne API-Schlüssel möglich.

Das Geschäftsmodell von Google Maps

Die Preise für den Einsatz von Google Maps basieren auf dem tatsächlichen Gebrauch des Dienstes und hängen zudem von der Art der Nutzung ab. Insgesamt werden 18 verschiedene Schnittstellen – etwa die Mobile Static App, die Distance Matrix und die Place Text Search – angeboten. Eine vollständige Übersicht gibt es in der [Cloud von Google](#).

Diese auch APIs genannten Produkte von Google Maps sind in der Google Maps Plattform zusammengefasst und die drei Oberkategorien Maps, Routes und Places gegliedert. Was wann wie viel kostet, zeigt die oben verlinkte Übersicht. Das simple Einbetten einer Karte ist weiterhin kostenlos und jedem Nutzer wird grundsätzlich ein Guthaben von 200 US-Dollar gewährt.

Kreditkarteninformationen bei Google Maps hinterlegen

Unabhängig davon, ob man eine potenziell gebühren **■** das kostenlose Standardangebot zurückgreift, ist ein aktiviertes Rechnungskonto **■** Ohne die Angaben zu einer Kreditkarte funktionieren die Schnittstellen nicht. Um **Ihr Zahlungen** **■**

1. Auf der Google Maps Plattform anmelden

Dazu die URL <https://cloud.google.com/maps-platform> ansteuern.

2. Den Button “Jetzt starten” klicken

Es **■** sowie ein Projekt angelegt werden muss.

3. Zahlungspr **■**

Klicken Sie auf “Rechnungskonto erstellen” und folgen Sie den weiteren Anweisungen, bis Sie Ihre Kreditkarteninformationen eintragen können.

API-Schlüssel für die Nutzung von Google Maps generieren

Ebenfalls unabhängig davon, welche API von Google Maps Sie nutzen: Sie brauchen einen API-Schlüssel. Wenn Sie bereits vor dem 11. Juni 2018 Karten in Ihre WordPress-Website eingebunden haben, werden diese zunächst weiterhin dargestellt. Alle zukünftigen Nutzungen einer Schnittstelle von Google Maps funktionieren nicht ohne APISchlüssel.

“Beim schlüssellosen Aufruf der Maps JavaScript API oder Street View API werden dann

Karten mit geringer A **■**

Entwicklungszwecke” versehen sind. Und beim schlüssellosen Aufruf der folgenden APIs wird eine Fehlermeldung ausgegeben: Maps Static API (einschließlich Static Street View), Directions API, Distance Matrix API, Geocoding API, Geolocation API, Places API, Roads API und Time Zone API.”

So heißt es dazu im [Nutzerhilfsfaden für bestehende Kunden](#). In diesem **■**

außerdem weiterführende Informationen zu der vorgenommenen Umstellung und deren Konsequenzen für Sie als Anwender. Es führt kein Weg daran vorbei: Ein API-Schlüssel muss her. Im Folgenden zeigen wir Ihnen Schritt für Schritt, wie Sie diesen generieren:

1. Bei Google anmelden

Wer noch kein Konto hat, muss ein neues erstellen.

2. API-Schlüssel anfordern

Rufen Sie die URL <https://developers.google.com/maps/documentation/javascript> auf und klicken Sie oben rechts auf den Button “Schlüssel anfordern”.

4. Google Maps JavaScript API aktivieren

Dazu im Dialogfenster einfach auf “Weiter” klicken.

5. Projekt erstellen

Sollten Sie bereits ein Projekt angelegt haben, können Sie dieses hier auswählen.

6. API-Zugangsdaten festlegen

Ihr API-Schlüssel ist nun bereits generiert, jedoch noch nicht **■** auf den Link “API Console”, geben Sie Ihrem API-Schlüssel einen eindeutigen Namen und bestimmen Sie die Schlüsseleinschränkungen.

7. API-Schlüssel in die eigene WordPress-Website einbinden

Dazu den API-Schlüssel einfach kopieren und in dem dafür vorgesehenen Feld Ihres Themes oder Plug-ins zur Einbindung von Google Maps einfügen.

Google Maps Plattform

Hier sollten Sie in der Regel “Maps” auswählen

Nun den Maps ein Projekt zuordnen

Rechnungskonto erstellen

Klicken Sie oben rechts auf den Button “Schlüssel anfordern”

Ein Projekt erstellen

API-Zugangsdaten festlegen

API Console geben Sie Ihrem API-Schlüssel einen eindeutigen Namen und bestimmen Sie die Schlüsseleinschränkungen.

[Installation](#)

1 Lesedauer: 3 min

Tim Kinkel

Tim Kinkel schreibt als freier Mitarbeiter für das Elbnetz. Wenn Sie sich auch gut rund um das Thema WordPress auskennen und für uns Beiträge schreiben möchten, dann melden Sie sich gern unter: mein@elbnetz.com

4 Kommentare. Hinterlasse eine Antwort

Das Tutorial ist so leider falsch. Der API Key wird noch im selben Schritt auf der Google Maps Plattform generiert. Die Gemeinderäte **■**

So sammelt man auch die Kreditkarten Daten ein. Auch von denen, die nicht zahlen brauchen. Das Ausgabenbudget kann man auch nicht einschränken. Damit wird das Projekt ein interessantes Ziel für Hacker, oder ich würde da unbedingt die Finger von lassen, fällt der API Key in falsche Hände (warum auch immer), dürfte die nächste Kreditkartenabrechnung im astronomischen Bereich liegen.

Keys können restricted werden und es gibt auch budget alerts dann kann auch nichts schief gehen. Alle die keine Kreditkarte hinterlegen können oder wollen können auch zu einem Premium Partner gehen – wir bekommen da eine ganz normale Rechnung, alles ohne Kreditkarte.